



GLADIATOR - 1200 CC K01H EVO – CHÂSSIS-CABINE ET PICK-UP V2.2 FR PIÈCES DÉTACHÉES

Ce catalogue se rapporte au châssis-cabine et au plateau fixe (pick-up). Sur certaines planches, les positions qui ne concernent pas ces modèles ne sont pas décrites.

Ce catalogue n'est pas contractuel. Le constructeur se réserve le droit de le modifier à tout moment sans préavis.

Table des matières	Page	Code tableau
Moteur (DK12-06 - 1200cc Euro6)		MOT
1- Moteur et transmission		MOT001
2- Supports moteur		MOT002
3- Bloc moteur		MOT003
4- Culasse et couvercle de culasse		MOT004
5- Pistons et bielles		MOT005
6- Vilebrequin et volant moteur		MOT006
7- Arbre à cames		MOT007
8- Soupapes		MOT008
9- Collecteur d'admission et d'échappement		MOT009
10- Carter d'huile		MOT010
11- Ventilation du vilebrequin		MOT011
12- Chaîne de distribution		MOT012
13- Courroie d'accessoires		MOT013
14- Ligne de carburant		MOT014
15- Pompe à eau		MOT015
16- Injection et capteurs		MOT016
17- Électricité		MOT017
18- Accessoires		MOT018
17- Support moteur		

	Page	Code tableau
Transmission 5 vitesses 1200 cc		TRA
19- Boîte de vitesse (DK12-06)		TRA001
20- Embrayage		TRA002
21- Arbre d'entrée		TRA003
22- Arbre intermédiaire		TRA004

23- Arbre de sortie		TRA005
24- Pignon de marche arrière		TRA006
25- Fourchette d'embrayage		TRA007
26- Fourchette de boîte de vitesse		TRA008
27- Commande de boîte de vitesse		TRA009
28- Carter de boîte de vitesse		TRA010
29- Extension carter boîte de vitesse		TRA011

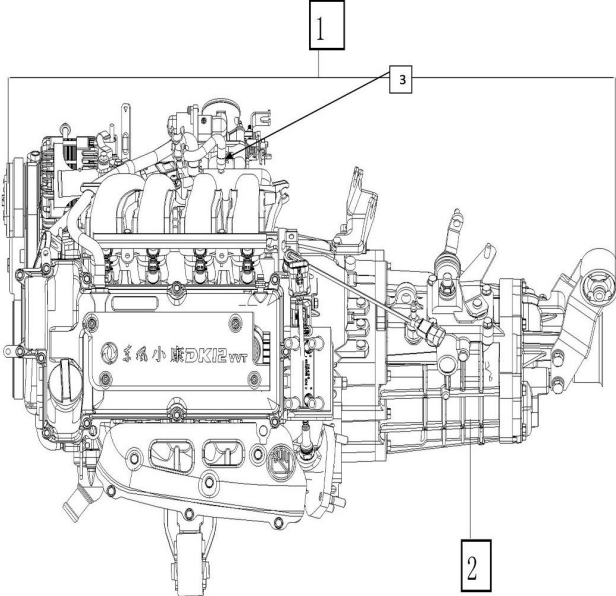
	Page	Code tableau
Section 2 – Structure		CHA
30- Filtre à air		CHA001
31- Câble de commandes		CHA002
32- Ligne d'échappement		CHA003
33- Ligne de carburant		CHA005
34- Réservoir de carburant		CHA006
35- Récupérateur des vapeurs d'essence		CHA007
36- Radiateur		CHA008
37- Levier et câbles de commandes de vitesses		CHA009
38- Arbre de transmission		CHA010
39- Suspension avant		CHA011
40- Essieu arrière		CHA012
41- Nez de pont et différentiel		CHA013
42- Suspension arrière		CHA014
43- Roues et pneumatiques		CHA015
44- Direction		CHA016
45- Volant		CHA017
46- Pédalier		CHA018
47- Maître cylindre et servofrein		CHA019
48- Réservoir liquide de freins		CHA020
49- Tubulure de freins		CHA021

50- Freins		CHA022
51- Freins avant		CHA023
52- Freins arrière		CHA024
53- Freins de parking		CHA025
54- Support de la roue de secours		CHA026
55- Système ABS/ESP		CHA027

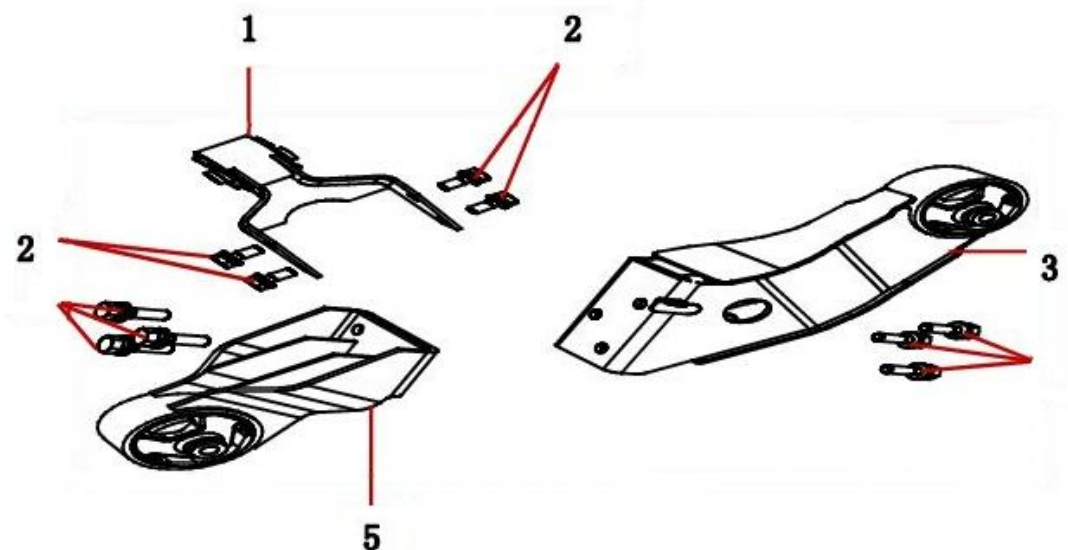
	Page	Code tableau
Accessoires Carrosserie – Finition		FIN
56- Sièges avant		FIN001
57- Joint de porte et custodes		FIN002
58- Garniture intérieure de toit		FIN003
59- Accessoires de Plancher		FIN004
60- Accessoires du capot avant		FIN005
61- Garnitures et panneau de porte avant		FIN006
62- Vitres et lève-vitre avant		FIN007
63- Serrure de porte avant		FIN008
64- Tableau de bord		FIN009
65- Pare-chocs avant		FIN010
66- Console centrale		FIN011
67- Pare-brise		FIN012
68- Rétroviseurs et pare-soleil		FIN013
69- Ceintures de sécurité avant		FIN014
70- Marquage		FIN015
71- Accessoires plateau de chargement		FIN016
72- Pare chocs arrière (pick-up)		FIN017

	Page	Code tableau
Carrosserie		CAR
73- Ensemble panneau de cabine avant (tablier)		CAR002
74- Capot avant		CAR003
75- Ensemble ailes avant		CAR004
76- Plancher avant de cabine		CAR006
77- Panneaux latéraux gauches		CAR008
78- Panneaux latéraux droits		CAR009
79- Toit		CAR010
80- Panneau de porte gauche		CAR011
81- Panneau de porte droit		CAR012
82- Panneau arrière de la cabine		CAR013
83- Ensemble plateau et ridelles		CAR015

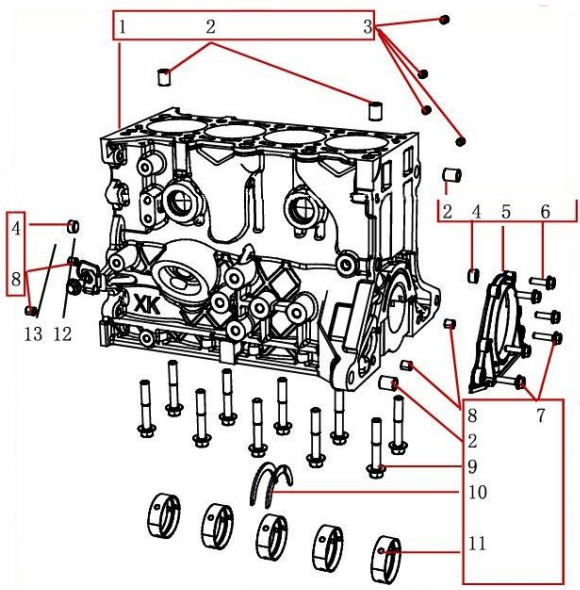
	Page	Code tableau
Section 5 – Systèmes électriques		
84- Calculateur et capteurs d'oxygène		ELE001
85- Batterie		ELE002
86- Combiné d'instruments & capteurs		ELE003
87- Phares & feux		ELE004
88- Faisceau principal		ELE005
89- Faisceau secondaire		ELE006
90- Interrupteurs & clés		ELE007
91- Essuie-glace		ELE008
92- Avertisseur sonore et clignotants		ELE009
93- Autoradio		ELE010
94- AIRBAG		ELE011
95- Chauffage		ELE012
96- Air conditionné		ELE013



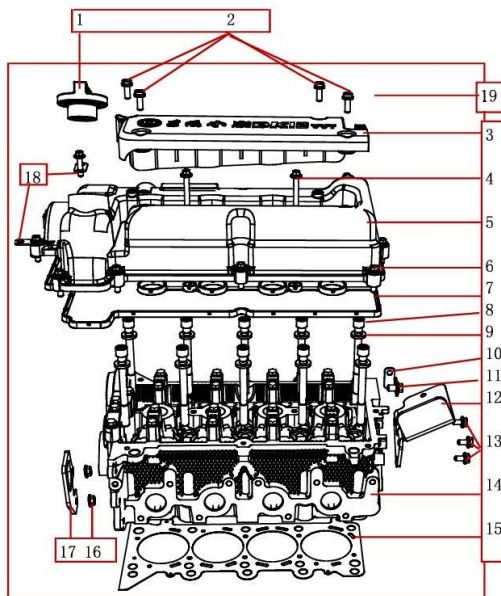
Pos.	Référence	Description	Qté	Modèle	Note	Disp.
1	DK12-06/D1906	DK12-06 Ensemble moteur et boîte	1			O
2	1700100CA0300A	Boîte de vitesse	1			O
3	1000000SD1900	Moteur nu	1			O



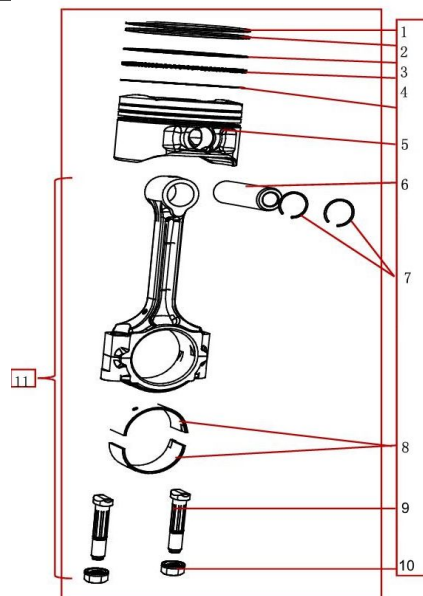
Pos.	Référence	Description	Qté	Modèle	Note	Disp.
1	1001300C0300	Support arrière	1			O
2	Q146B1025T	Vis M10X1,25 X 25 10,9	4			N
3	1001B00D1900	Support droit	1			O
4	Q146B1030T	Vis M10X1,25 X 30 10,9	6			N
5	1001200C0300	Support gauche	1			O



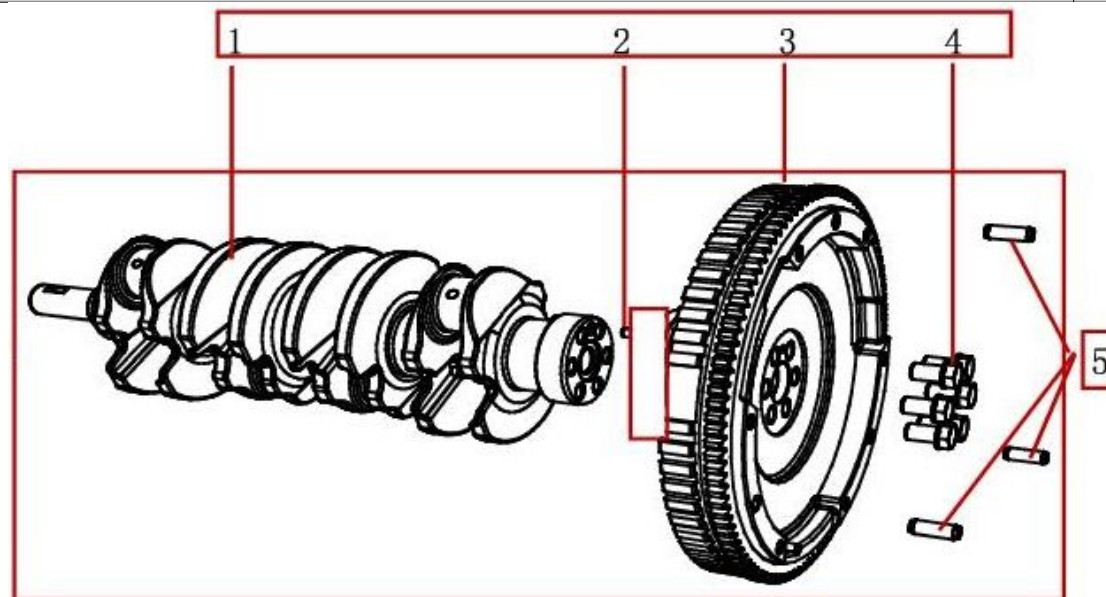
Pos.	Référence	Description	Qté	Modèle	Note	Disp.
1	1002100D1900	Bloc moteur	1			O
2	1000028A0000	Goupille de positionnement de culasse	4			O
3	1002005C0300A	Manchon de positionnement du support de fixation r de siège de la pompe à eau	4			N
4	1002033B0000	Bouchon fileté conique R2 1/4	2			N
5	1002200C0300	Partie arrière du couvercle de vilebrequin	1			O
6	Q1860620F36	Vis M6x20 8.8	4			N
7	Q1860625F36	Vis M6x25 8.8	2			N
8	1000014A0000	Manchon de positionnement de couvercle d'extrémité arrière de vilebrequin de pompe à huile	4			N
9	1002104-C03-00	Vis M10x1,25X60 10.9	10			N
10	1000047A0000	Anneau de poussée de vilebrequin	2			O
11	1005003C0300	Palier principal supérieur	5			O
11	1005004C0300	Palier principal inférieur	5			O
12	1000430C0300	Crochet de câble d'embrayage	1			N
13	Q1840816F36	Vis M8x16 8.8	1			N



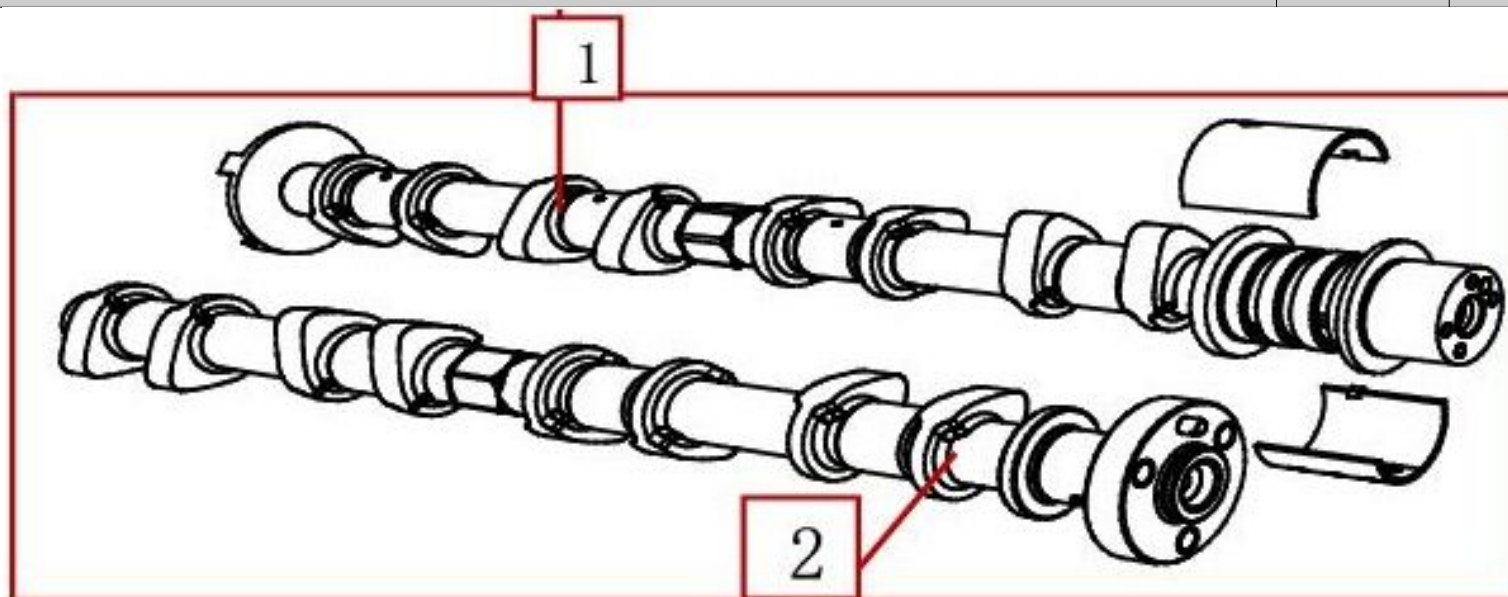
Pos.	Référence	Description	Qté	Modèle	Note	Disp.
1	1003280D1500	Bouchon de remplissage d'huile	1			O
2	Q1860616F36	Vis M6x16 8.8	4			N
3	1003280D1900A	Enjoleur	1			O
4	Q1840660F36	Vis M6x60 8.8	2			N
5	1003200D1900	Couvercle de culasse	1			O
6	Q1840625F36	Vis M6x25 8.8	12			N
7	1003002D1900	Joint de couvercle de culasse	1			O
8	1000101C0300	Vis de culasse	10			N
9	1000113C0300	Rondelle plate	10			N
10	4016005D1900	Support de couvercle de culasse	1			N
11	Q1840812F36	Vis M8x12 8.8	1			N
12	1015150D1900A	Support de fixation de bobine d'allumage	1			N
13	Q1860612F36	Vis M6x12 8.8	3			N
14	1003100D1900B	Culasse	1			N
15	1015080D1900	Joint de culasse	1			O
16	Q32006T2F36	Vis M6 8	2			N



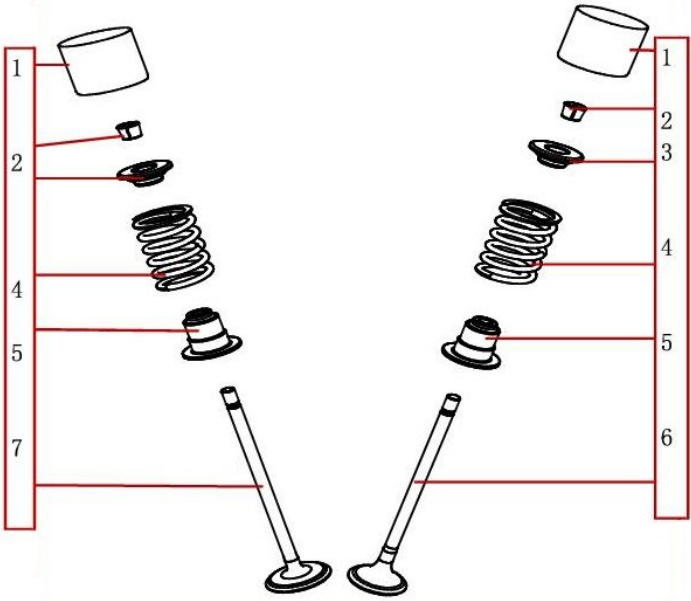
Pos.	Référence	Description	Qté	Modèle	Note	Disp.
1	1004301C0300	Segment de compression n°1	4			N
2	1004302C0300	Segment de compression n°2	4			N
3	1004311C0300	Segment racleur	8			N
4	1004312C0300A	Bague	4			N
5	1004001D1900	Piston	4			N
6	1004004D1900	Axe de piston	4			O
7	1004203C0300	Clip d'arrêt de l'axe de piston	8			N
8	1004105C0300A	Coussinet de bielle	8			O
9	1004103C0300	Vis de bielle	8			N
10	1004104-0300	Écrou de bielle	8			N
11	1004100C0300A	Bielle complète	4			O



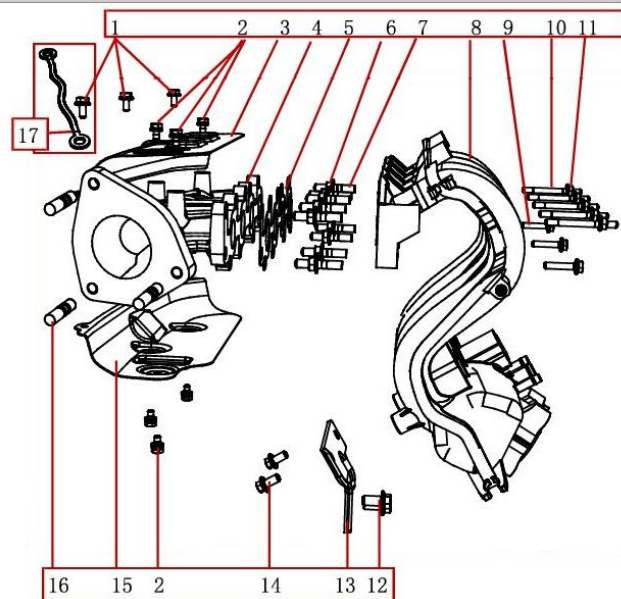
Pos.	Référence	Description	Qté	Modèle	Note	Disp.
1	1005001D1900	Vilebrequin	1			O
2	1000122A0000	Goupille	1			O
3	1005100C0300	Ensemble volant moteur	1			O
4	1000105C0300	Vis	6			N
5	1000211B0000	Broche de positionnement de la platine	3			O



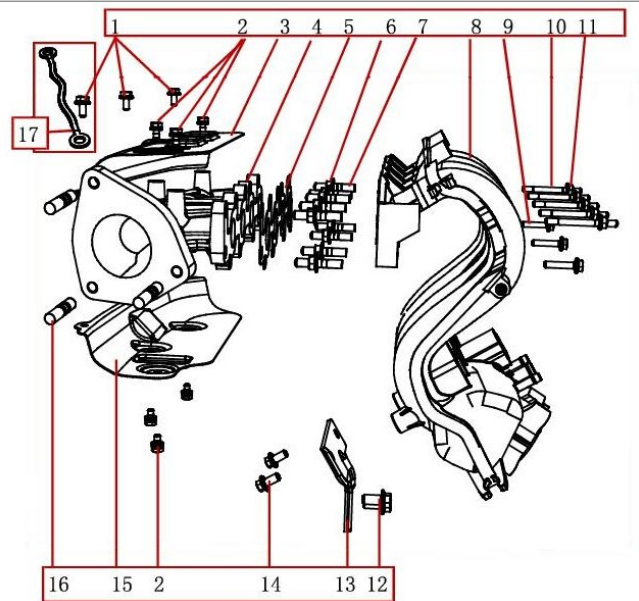
Pos.	Référence	Description	Qté	Modèle	Note	Disp.
1	1006100D1901A	Arbre à cames d'admission	1			O
2	1006200D1900	Arbre à cames d'échappement	1			O



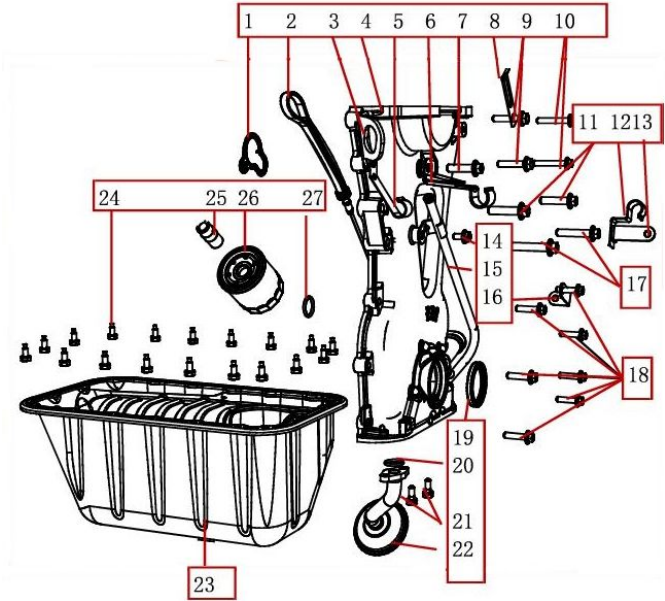
Pos.	Référence	Description	Qté	Modèle	Note	Disp.
1	1007007C0300	Poussoir	16			N
2	1007006C0300	Bloc de verrouillage en cône	32			O
3	1007020C0300	Joint d'huile	16			O
4	1007026C0300	Ressort de soupape	16			O
5	1007029C0300	Siège de ressort de soupape	16			O
6	1007033C0300	Valve d'échappement	8			O
7	1007032C0300	Valve d'admission	8			O



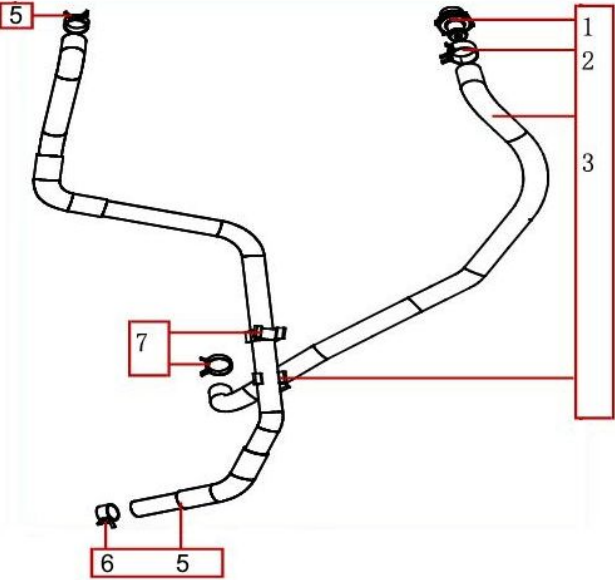
Pos.	Référence	Description	Qté	Modèle	Note	Disp.
1	Q1860612F36	Vis M6x12 8.8	3			N
2	Q1460612	Vis M6x12 8.8	6			N
3	1008120C0300	Protection thermique supérieure du collecteur d'échappement	1			O
4	1008201C0300	Collecteur d'échappement	1			O
5	1000320C0300	Joint du collecteur d'échappement	1			O
6	Q32008T13F19	Écrou M8 10	9			N
7	1000106C0300	Goujon - collecteur d'échappement	9			N
8	1008400C0303	Collecteur d'admission	1			O
9	Q1860630F36	Vis M6x30 8.8	3			N
10	1000108C0300	Goujon – collecteur d'admission	5			N
11	1000112C0300	Écrou – collecteur d'admission	5			N
12	Q184B1020	Vis M10x1,25X20 8.8	2			N
13	1000405C0300	Support du collecteur d'admission	1			O
14	Q1840816F36	Vis M8x16 8.8	2			N
15	1008130C0300	Protecteur thermique inférieur du collecteur d'échappement	1			O
16	1008214C0300	Goujon - collecteur d'échappement	3			N



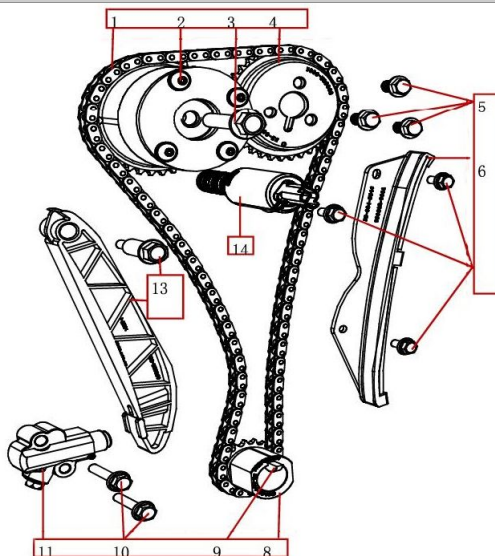
Pos.	Référence	Description	Qté	Modèle	Note	Disp.
17	1000079C0300	Câble de mise à la terre	1			O



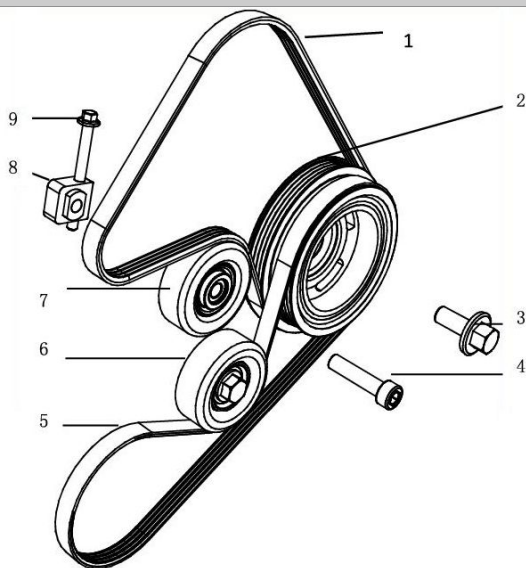
Pos.	Référence	Description	Qté	Modèle	Note	Disp.
2	1009050D1900	Jauge à huile	1			O
3	1000404C0300	Anneau de levage gauche du moteur	1			O
15	1009040D1900	Tube de jauge à huile	1			O
22	1010100C0300B	Support du filtre à huile	1			O
23	1009100C0300	Carter d'huile	1			O
25	1002107C0300	Tube de raccordement	1			O
26	1012100C0300	Filtre à huile	1			O



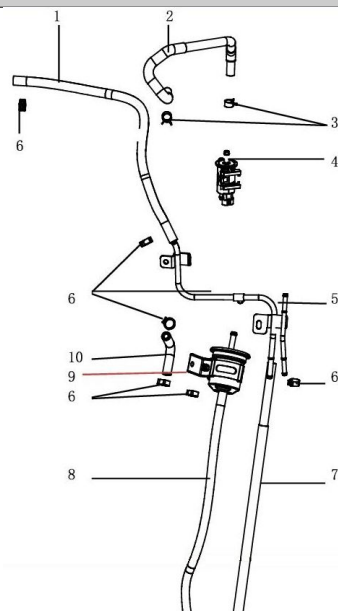
Pos.	Référence	Description	Qté	Modèle	Note	Disp.
1	1014100C0300	Valve PVC	1			O
2	Q673B17	Collier de 17	2			N
3	1000201C0300B	Tube de la valve PVC	1			O
4	1000223C0300	Fixation	1			N
5	1000205C0300C	Tube de ventilation	1			N
6	1015069A1404	Collier de 14	2			N
7	1000223C0300	Fixation	1			N



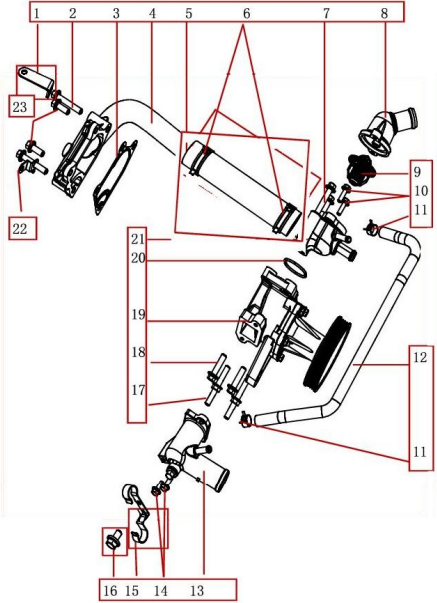
Pos.	Référence	Description	Qté	Modèle	Note	Disp.
1	1021140D1900	Chaîne de distribution	1			O
2	1021700D1900	Composant VCP d'admission	1			O
3	1006213D0300	Vis d'entrée de l'arbre à cames	1			N
4	1021002C0300	Pignon d'arbre à cames	1			O
5	Q184B0812T	Vis M8x12 10.9	3			N
6	1021200C0300	Guide de la chaîne de distribution	1			O
7	Q1860612F36	Vis M6x12 8.8	3			N
8	1021001C0300	Pignon de vilebrequin	1			O
9	Q5500519	Clé demi-cercle 5 × 19	1			O
10	Q1860630F36	Vis M6x30 8.8	2			N
11	1021300C0300	Ensemble de tension hydraulique	1			O
12	1021101C0300	Rail de tension	1			O
13	1021102C0300	Vis de rail de tension	1			N
14	1021800D0300	Valve de contrôle OCV	1			O



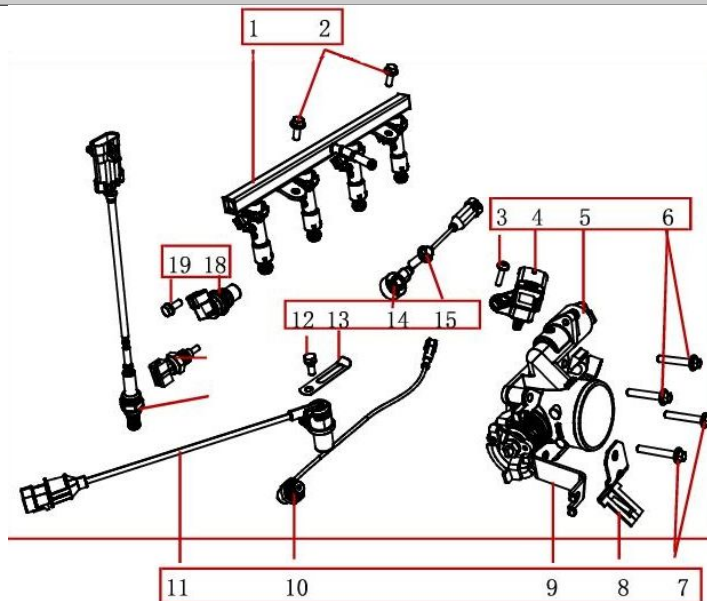
Pos.	Référence	Description	Qté	Modèle	Note	Disp.
1	1021003C0300	Courroie de pompe à eau	1			O
2	1021020C0300	Poulie de pompe à eau	1			O
3	1000110C0300	Vis de poulie de pompe à eau	1			N
4	1000103C0300	Vis de poulie de tension	1			N
5	1021004C0300	Courroie de compresseur de climatisation	1			O
6	1021050C0300	Poulie de ralenti	1			O
7	1021030C0300	Poulie de tension	1			O
8	1000411C0300	Bloc de réglage de la tension de l'alternateur	1			O
9	Q1840885QF36	Vis M8x85 8.8	1			N



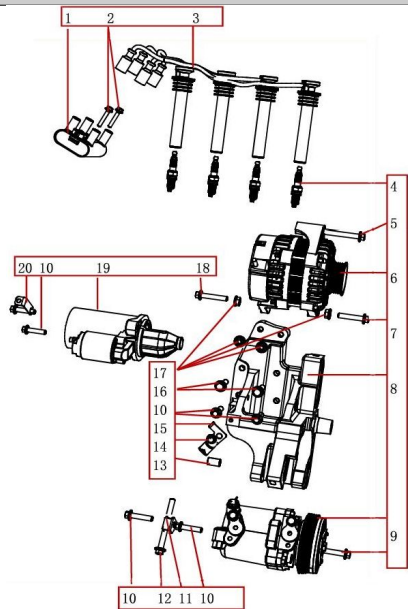
Pos.	Référence	Description	Qté	Modèle	Note	Disp.
1	1104001C0316A	Tuyau de carburant	1			O
2	1000702C0303	Tuyau de la valve de contrôle de purge	1			O
3	1015067A2700	Collier plastique	2			N
4	3612030B0000	Valve de contrôle de purge	1			O
5	1104A40D1906	Tuyau métallique de retour de carburant	1			N
6	1000904-B09-00	Collier	6			N
7	1000706B0612	Tuyau de retour de carburant	1			O
8	1000703B0612A	Tube de carburant	1			N
9	1012200B0612	Filtre à carburant	1			O
10	1000707D0000	Tuyau de carburant	1			O



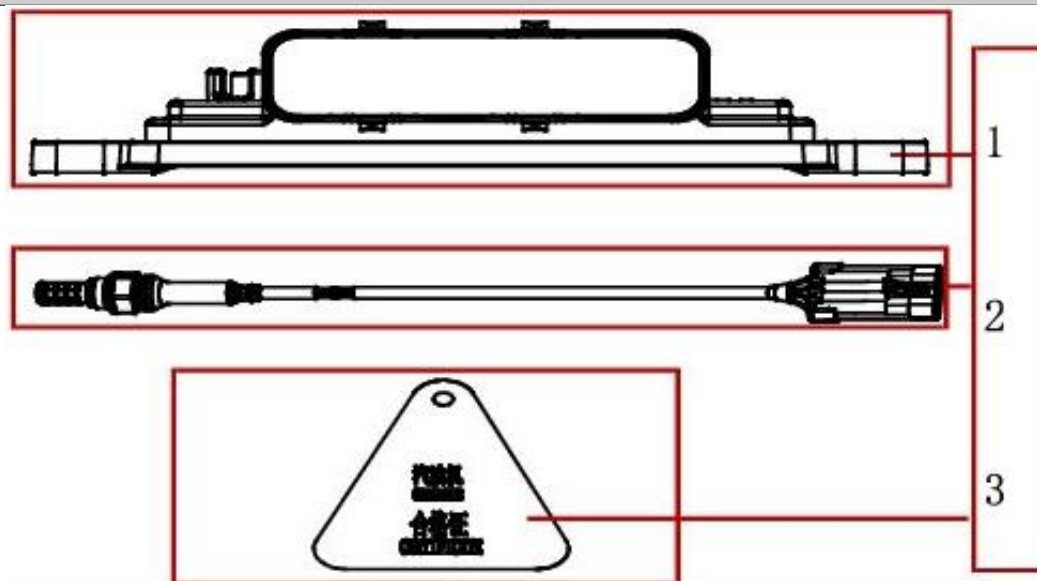
Pos.	Référence	Description	Qté	Modèle	Note	Disp.
3	1000304C0300	Joint de tuyau de sortie	1			O
4	1303400C0303	Tuyau de sortie	1			O
5	1000203C0300	Tuyau de sortie d'eau	1			O
8	1306250C0300A	Couvercle du thermostat	1			O
9	1306000B0000	Thermostat	1			O
12	1000202C0300	Tuyau de dérivation du siège du thermostat	1			O
13	1303100C0303	Tuyau d'entrée	1			O
19	1307100D1900A	Pompe à eau	1			O
21	1306000B0000	Thermostat	1			O



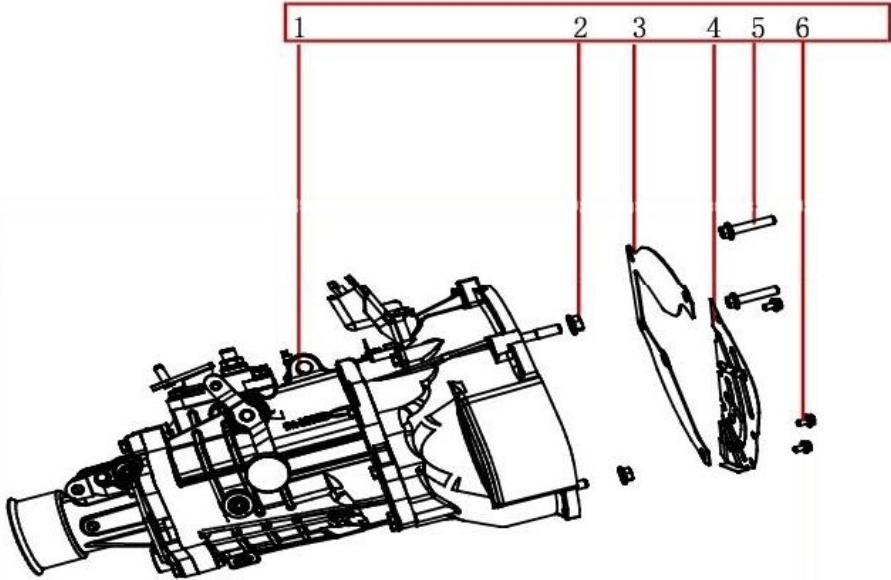
Pos.	Référence	Description	Qté	Modèle	Note	Disp.
1	3610100C0300	Rail d'injection	1			O
4	3611100B1006	Capteur de pression et de température d'air d'admission	1			O
5	3600200C0303	Valve papillon	1			O
10	3665100D1900	Unité d'alarme de pression de carburant	1			O
11	3611700C0300	Capteur de tours moteur / point mort haut	1			O
14	3610500B0200	Capteur de frappe	1			O
16	3742040A2603	Capteur d'oxygène	1			O
17	3611200A1100	Capteur de température d'eau	1			O
18	3611550C0300	Capteur de phase (position d'arbre à cames)	1			O



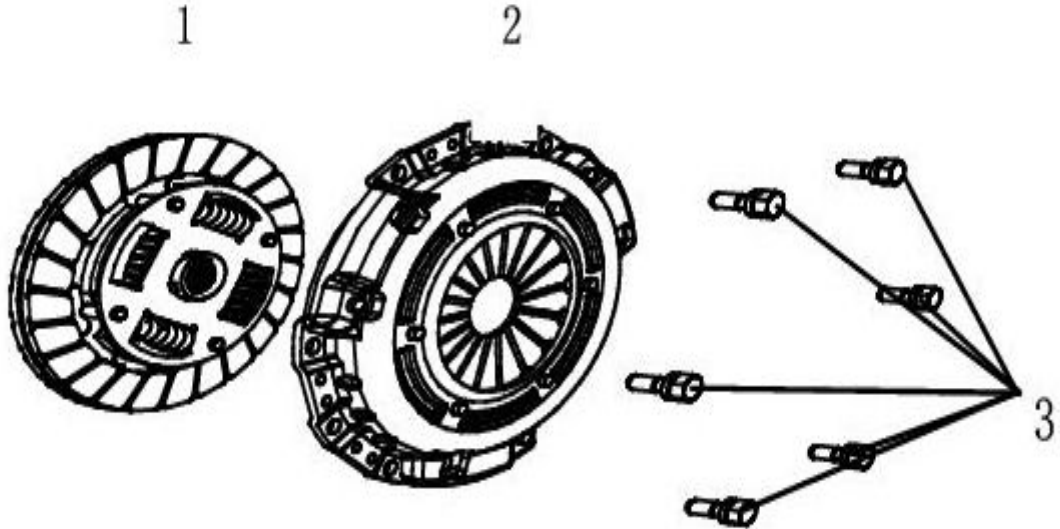
Pos.	Référence	Description	Qté	Modèle	Note	Disp.
1	3705100D0000	Bobine d'allumage	1			O
3	3707100D1900A	Câble d'allumage anti-interférences	1			O
4	1000928D0000A	Bougie	4			O
6	3701100C0300	Alternateur	1			O
9	3709100D0000	Compresseur de climatisation	1			O
11	3701133D0000	Bloc de réglage - compresseur de climatiseur	1			O
13	1000819C0300	Manchon de réglage du compresseur de climatisation	1			O
19	3708100C0300A	Démarrreur	1			O



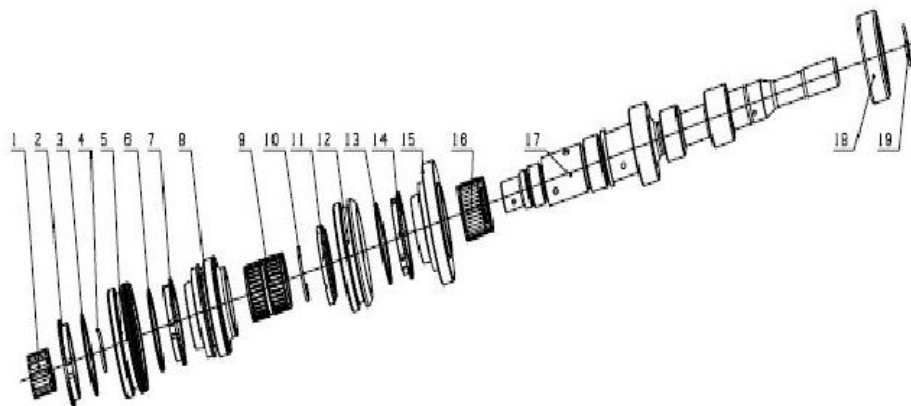
Pos.	Référence	Description	Qté	Modèle	Note	Disp.
1	3610200D1906	Calculateur	1		Pour les modèles DK12-1906 / 1913	N
1	3610200D1911	Calculateur	1		Pour les modèles DK12-1908	N
2	3742040A2603	Capteur d'oxygène	1			O
3	1023001A0300	Certificat de moteur à essence	1			N



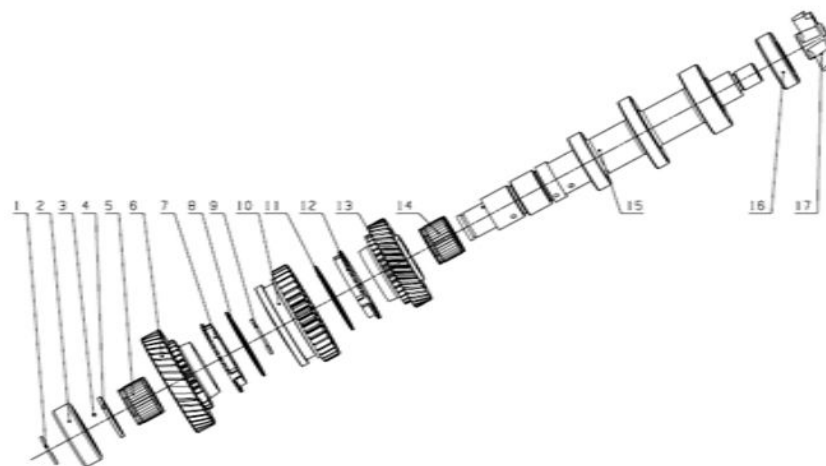
Pos.	Référence	Description	Qté	Modèle	Note	Disp.
1	1700100CA0300A	Boîte 5 vitesses	1			O
2	Q320B10T13	Écrou M10x1,25 10	2			N
3	1700001C0300	Défecteur supérieur	1			O
4	1700002C0300	Défecteur inférieur	1			O
5	Q184B1050T	Vis M10x1,25x50 10.9	2			N
6	Q1860610	Vis M6x10 8.8	3			N



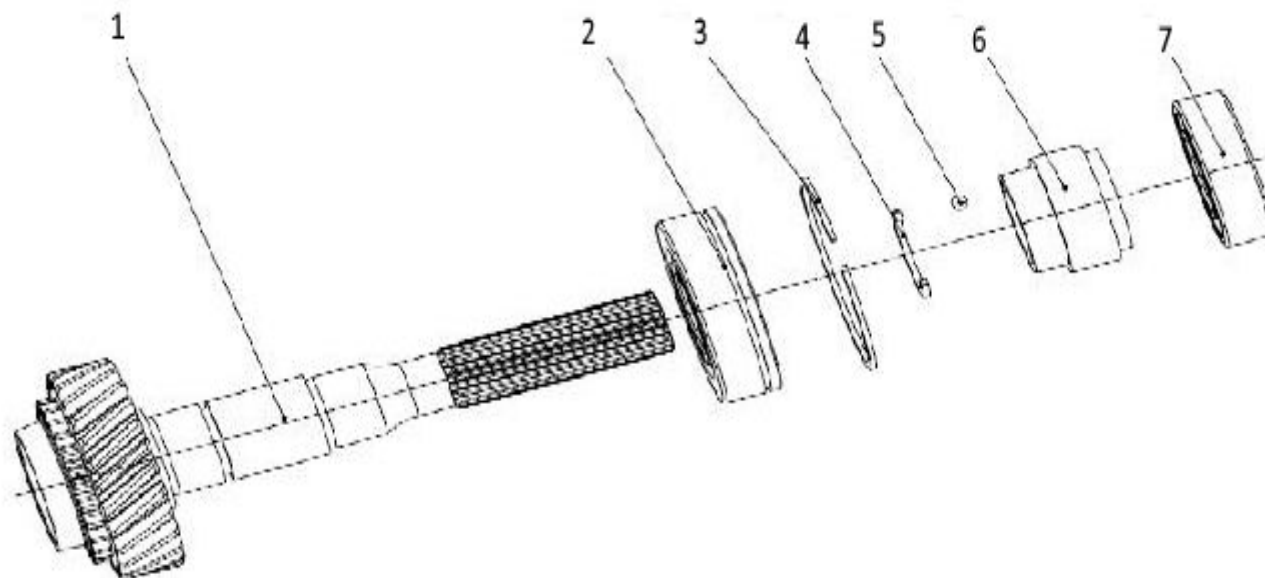
Pos.	Référence	Description	Qté	Modèle	Note	Disp.
1	1600200C0300A	Disque d'embrayage	1			O
2	1600100C0300A	Mécanisme d'embrayage	1			O
3	Q1420816T14F2	Vis M8x16 12.9 et rondelle ressort	6			N



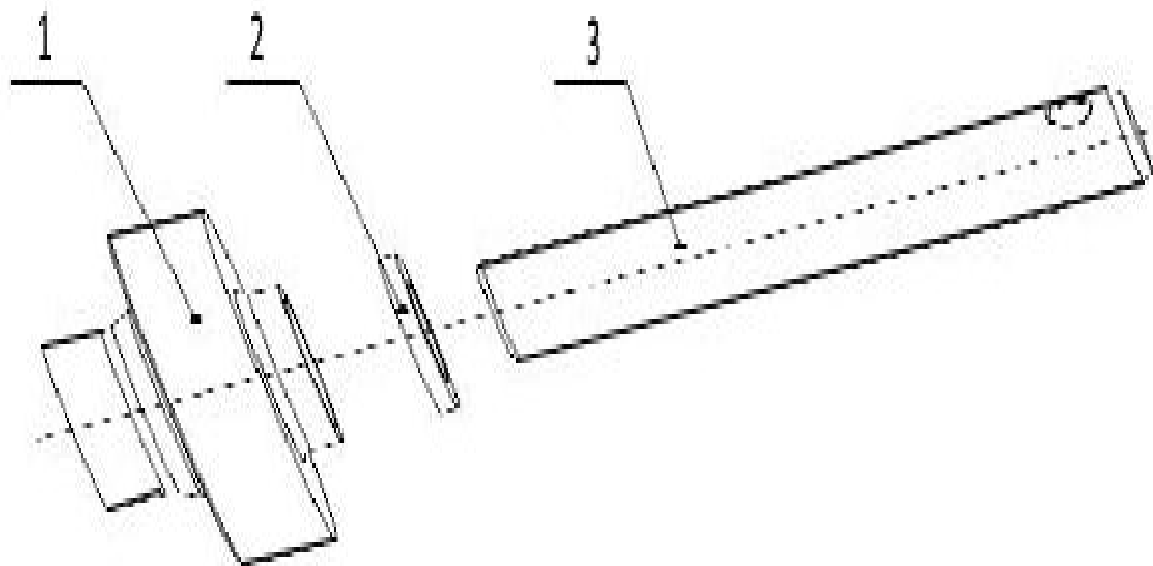
Pos.	Référence	Description	Qté	Modèle	Note	Disp.
1	1709451-MR513B01	Roulement à aiguilles de l'arbre d'entrée	1			O
8	1701231-MR513B01	Arbre d'entrée troisième vitesse	1			O
9	1709453-MR513B01	Roulement à aiguilles de troisième vitesse	1			O
12	1700406-MR513B01	Synchroniseur à cinq vitesses	1			O
14	1701432-MR513B01	Bague de synchronisation à cinq vitesses	1			O
15	1701250-MR513B01	Engrenage de l'arbre d'entrée à cinq vitesses	1			O
16	1709455-MR513B01	Roulement à aiguilles de l'arbre d'entrée à cinq vitesses	1			O
17	1701111-MR513B01	Arbre d'entrée	1			O
18	1709401-MR513B01	Roulement avant de l'arbre d'entrée	1			O
						O



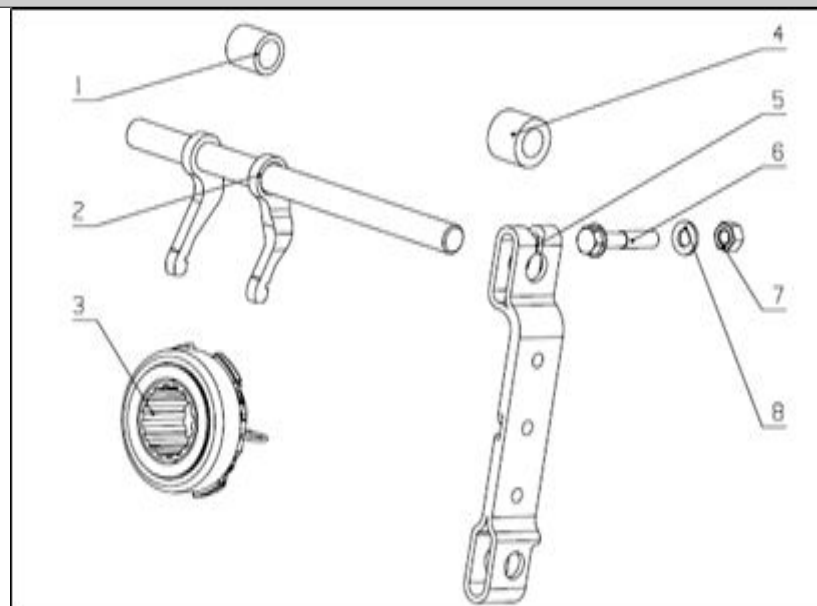
Pos.	Référence	Description	Qté	Modèle	Note	Disp.
2	1709401-MR514A01	Roulement avant d'arbre intermédiaire	1			O
5	1709455-MR513B01	Roulement à aiguilles de première vitesse d'arbre intermédiaire	1			O
6	1701310-MR513B01	Ensemble du premier engrenage de l'arbre intermédiaire	1			O
7	1701431-MR513B01	Anneau de synchronisation à basse vitesse	1			O
10	1700405-MR513B01	Synchroniseur basse vitesse	1			O
12	1701431-MR513B01	Anneau de synchronisation à basse vitesse	1			O
13	1701320-MR513B01	Assemblage du deuxième engrenage de l'arbre intermédiaire	1			O
14	1709455-MR513B01	Roulement à aiguilles de deuxième vitesse d'arbre intermédiaire	1			O
15	1701131-MR513B01	Arbre intermédiaire	1			O
16	1709404-MR513B01	Palier arrière à arbre intermédiaire	1			O
17	1701812-MR513B01	Brasseur d'huile	1			O



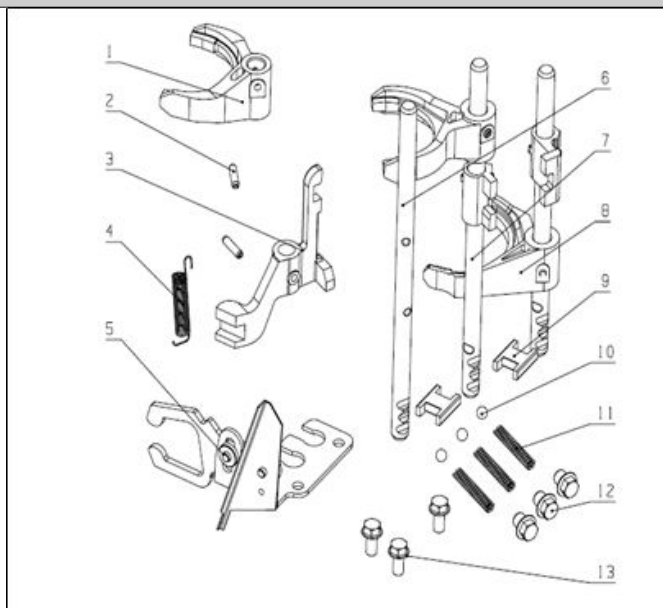
Pos.	Référence	Description	Qté	Modèle	Note	Disp.
1	1701120-MR513B01	Arbre de sortie	1			O
2	1709406-MR513B01	Roulement avant	1			O
4	1709505-MR508A01	Collier de palier avant	1			O
6	1703121-MR513B01	Ver de compteur de vitesse	1			O
7	09306205B-2RS	Roulement arrière	1			O



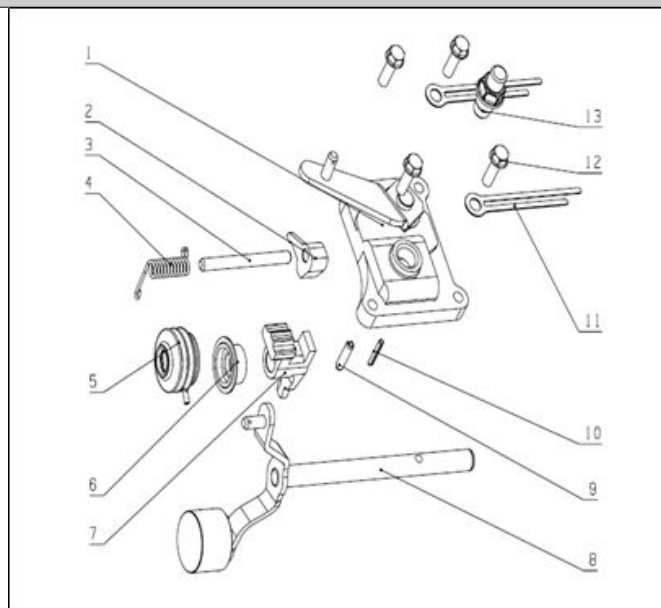
Pos.	Référence	Description	Qté	Modèle	Note	Disp.
1	1701560-MR513B01	Ensemble pignon de marche arrière	1			O
3	1701511-MR513B01	Arbre de renvoi	1			O



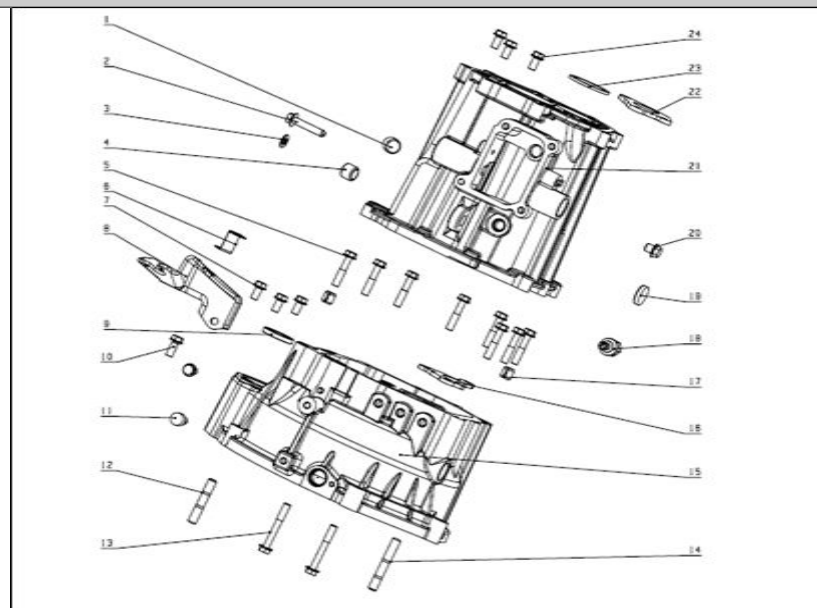
Pos.	Référence	Description	Qté	Modèle	Note	Disp.
1	1709705-MR513B71	Arbre de fourche : premier manchon	1			N
2	1706210-MR513B01	Assemblage d'arbre de fourche d'embrayage	1			O
3	1706265-MR513B01	Butée	1			O
4	1709706-MR513B71	Arbre de fourche : second manchon	1			N
5	1706266-MR513B01	Levier de fourchette	1			O
6	0904080040	Vis d'embrayage M8x40	1			N
7	0923080	Rondelle plate d'embrayage	1			N
8	0919080	Écrou de pivot d'embrayage M8	1			N



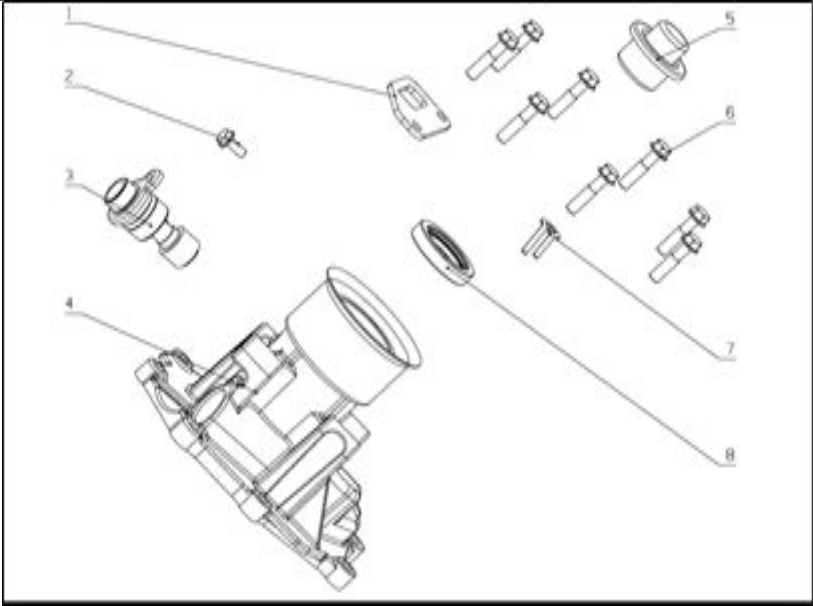
Pos.	Référence	Description	Qté	Modèle	Note	Disp.
1	1702231-MR513B01	Fourchette de changement de 5eme vitesse	1			O
3	1702241-MR513B01	Bras de changement de vitesse de marche arrière	1			O
4	1702534-MR513B01	Ressort de retour	1			O
5	1702290-MR513B01	Ensemble fourchette de changement de marche arrière	1			O
6	1702431-MR513B01	Levier inverseur à cinq vitesses	1			O
7	1702280-MR513B01	Ensemble du levier de vitesses à trois vitesses	1			O
8	1702270-MR513B01	Premier et deuxième ensemble de levier de changement de vitesse	1			O



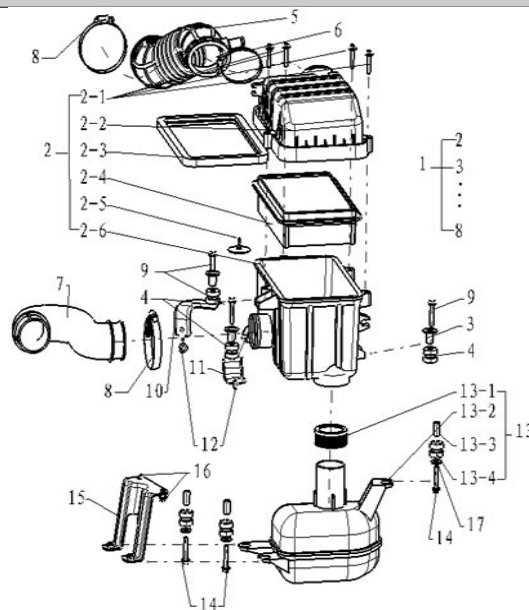
Pos.	Référence	Description	Qté	Modèle	Note	Disp.
1	1700403-MR513B01	Boîtier de commande	1			O
3	1702536-MR513B01	Arbre à cames de blocage de la marche arrière	1			O
5	1702651-MR510A01	Pare-poussière d'arbre de changement de vitesse	1			O
6	1709120-MF508A01	Joint d'huile d'arbre de changement de vitesse	1			O
7	1702541-MR513B01	Levier de vitesses	1			O



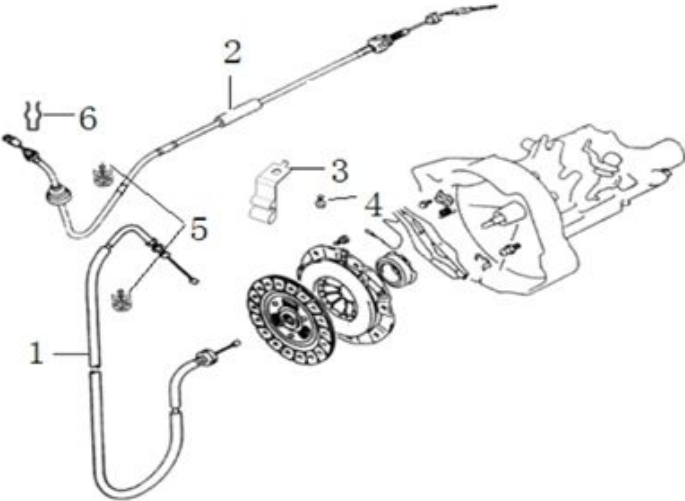
Pos.	Référence	Description	Qté	Modèle	Note	Disp.
1	1709904-MR508A01	Bouchon de vidange d'huile	1			O
4	1709905-MR406A01	Bouchon d'huile	1			O
8	1706191-MR513B01	Support de câble	1			O
9	1709110-MR508A01	Joint d'huile d'arbre d'entrée	1			O
11	1702044-MR406A01	Bouchon d'aération	1			O
12	1709361-MR510A01	Tige Transmission n ° 1	1			O
15	1701711-MR513B01	Carter avant	1			O
17	1709803-MR508A01	Goupilles de positionnement du boîtier avant et arrière	2			O
18	1709910-MR508A72	Ensemble interrupteur de feu de recul	1			O
21	1701720-MR513B03	Carter arrière	1			O
22	1701753-MR513B01	Plaque de roulement	1			O



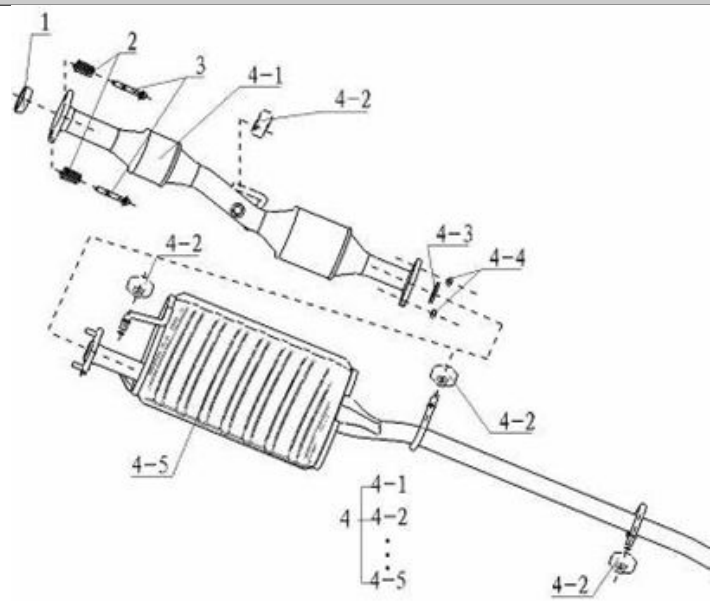
Pos.	Référence	Description	Qté	Modèle	Note	Disp.
3	1700407-MR510K01	Ensemble vis sans fin	1			O
4	1701770-MR513B03	Extension de carter	1			O
8	1701780-MR513B01	Joint d'huile de l'extension de boîte	1			O



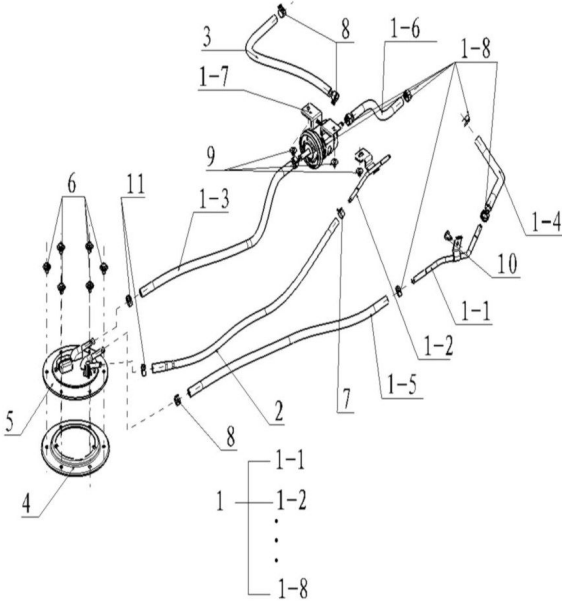
Pos.	Référence	Description	Qté	Modèle	Note	Disp.
1	1109100-KH09	Filtre à air complet	1			O
2.2	1109116-KH01	Couvercle du filtre à air	1			O
2.4	1109120-02	Élément filtrant	1			O
2.6	1109117-02	Corps du filtre à air	1			O
4	1109112-01	Bague de fixation	3			O
7	1109115-VG01	Tuyau d'entrée	1			O
10	1101170-VG01	Support #1 (supérieur)	1			O
11	1101180-01	Support #2 (inférieur)	1			O
12	Q1840612	Vis	2			O
13	1109140-KH01	Oscillateur harmonique complet	1			O
15	1109160-KH02	Support	1			O
16	Q1840612	Vis	2			O
17	09160-08181	Joint	3			O



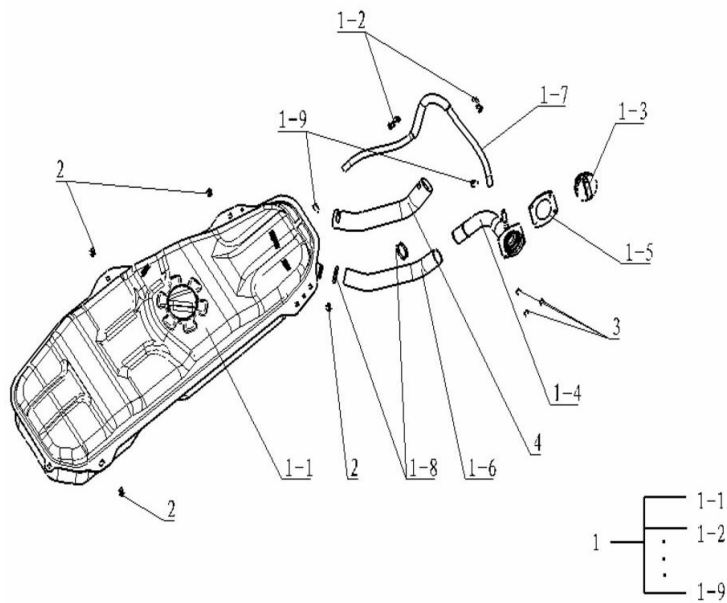
Pos.	Référence	Description	Qté	Modèle	Note	Disp.
1	1108110-CM01	Câble d'accélérateur	1			O
2	1602110-KH01	Câble d'embrayage	1			O



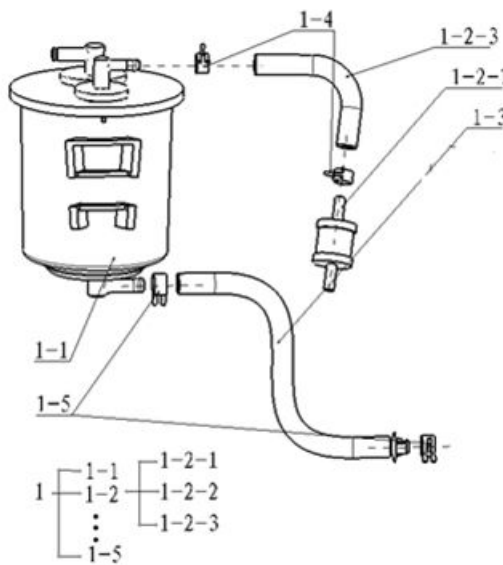
Pos.	Référence	Description	Qté	Modèle	Note	Disp.
4.1	1205100-KA19	Pot catalytique à 3 voies	1			O
4.2	1201150-01	Connecteur de silencieux	3			O
4.3	1201130-VC01	Joint catalytique	1			O
4.4	1201100-KP03	Silencieux	1			O
4.5	1201140-01	Bague d'étanchéité de silencieux	1			O



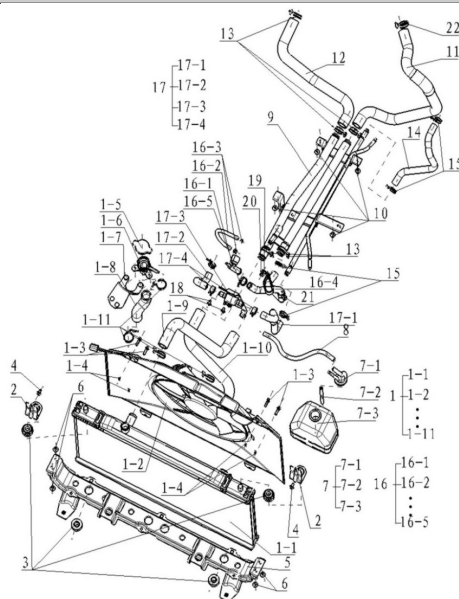
Pos.	Référence	Description	Qté	Modèle	Note	Disp.
1.3	1000703B0612A	Tuyau d'essence (pompe au filtre)	1			O
1.6	1104001C0316A	Tuyau de suction de carburant	1			O
1.7	1012200B0612	Filtre à carburant	1			O
2	1000706B0612	Tuyau de retour de carburant	1			O
4	1106012-01	Plaque de pompe à carburant	1			O
5	1106100-KA01	Pompe à carburant	1			O
6	09128-06001	Vis	6			O
8	09401-12401	Anneau élastique	5			O
9	09401-11401	Anneau élastique	1			O
11	09700-13001	Anneau élastique	2			O



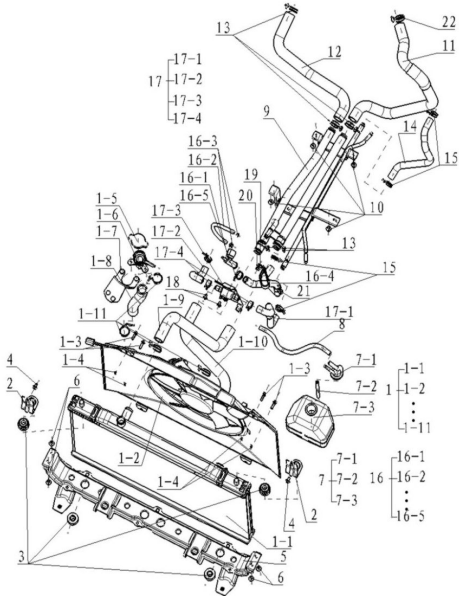
Pos.	Référence	Description	Qté	Modèle	Note	Disp.
1.1	1101600-VC01	Réservoir à carburant	1			O
1.3	1101670-01	Bouchon de réservoir	1			O
1.4	1101680-KP01	Tube supérieur de remplissage	1			
1.5	1101681-01	Joint du tuyau de remplissage	2			
1.6	1101682-KH02	Tube inférieur de remplissage	1			
1.7	1101683-KH01	Tube de prise d'air	1			O
2	Q1840816	Vis	4			O
3	Q1840616	Vis	3			O
4	1101690-VD01	Protection	1			O



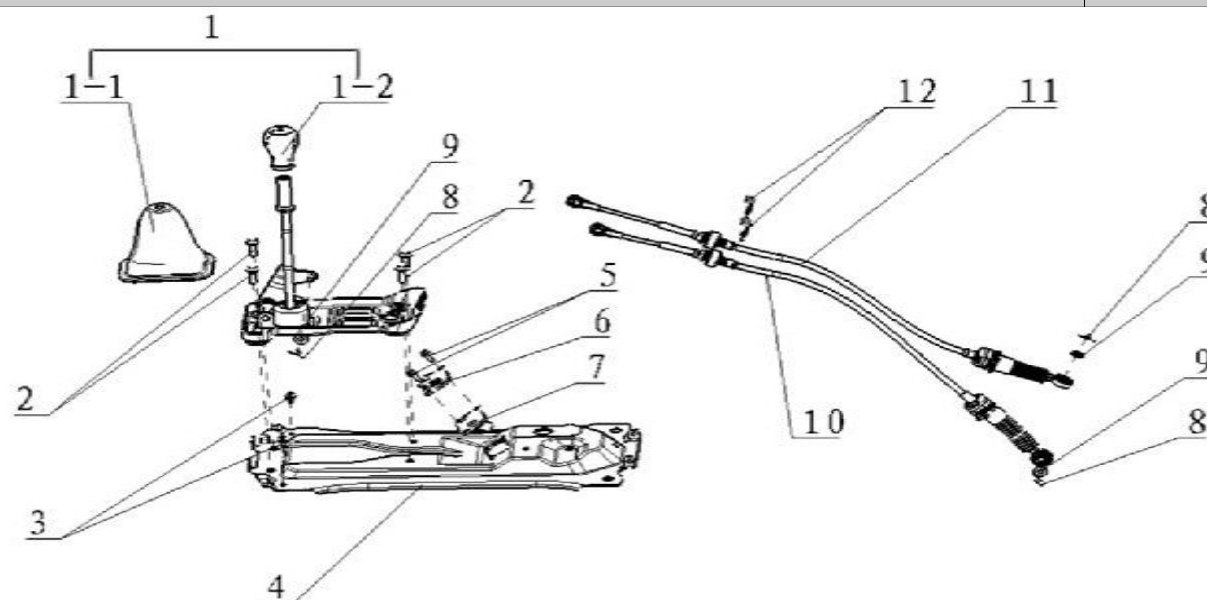
Pos.	Référence	Description	Qté	Modèle	Note	Disp.
1	1101700-VC03	Cartouche de carbone avec ensemble de fixation	1			O
1.4	09401-11401	Anneau élastique	4			O
1.5	09401-12401	Anneau élastique	2			O



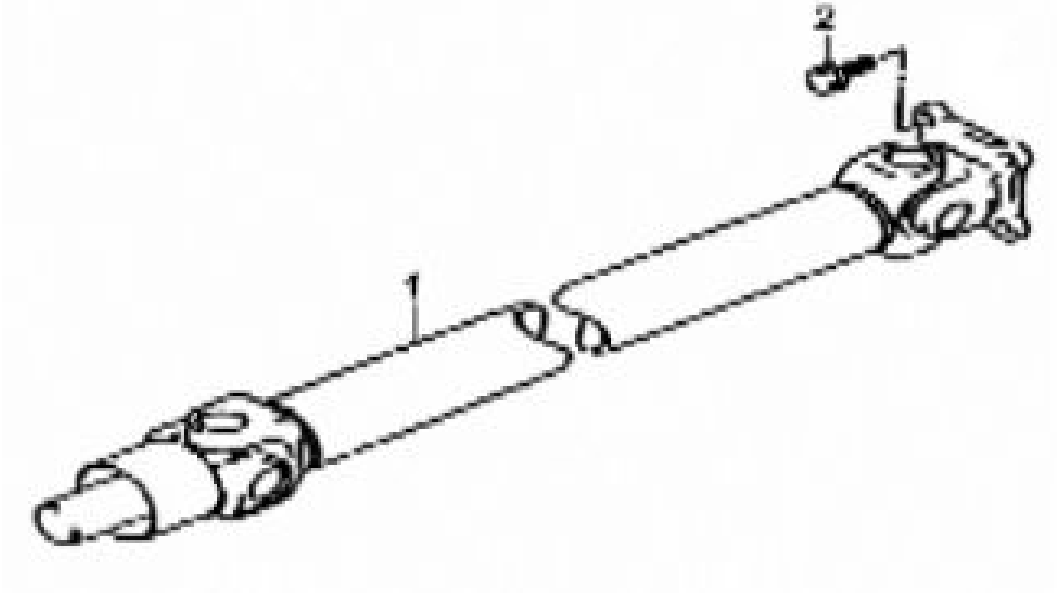
Pos.	Référence	Description	Qté	Modèle	Note	Disp.
1	1301100-KP01	Radiateur complet	1			O
1.1	1301110-KP01	Radiateur	1			O
1.2	1308100-05	Moteur de ventilateur de radiateur	1			O
1.5	1304100-02	Bouchon de radiateur	1			O
1.9	1303010-KP01	Tuyau d'entrée du radiateur	1			O
1.10	1303020-KP01	Tuyau de sortie du radiateur	1			O
2	1302010-KP01	Fixation supérieure	2			O
3	1302020-01	Fixation inférieure	4			O
4	09128-06002	Vis	2			O
5	1302030-KP01	Support du radiateur	1			O
6	09128-06002	Vis	4			O
7	1303030-01	Réservoir d'expansion complet	1			O
7.1	1303031-01	Bouchon du réservoir d'expansion	1			O
8	1303033-02	Tuyau #2 (300)	1			O
9	1303100-03	Tubes métalliques du radiateur au moteur	1			O
10	09128-06002	Vis	4			O



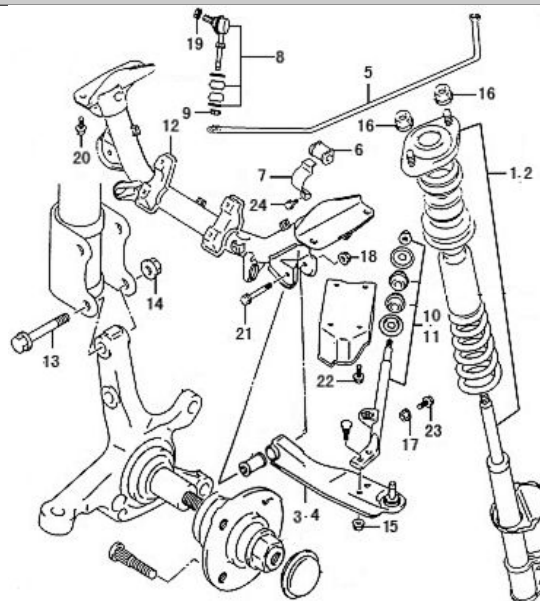
Pos.	Référence	Description	Qté	Modèle	Note	Disp.
11	1303110-KH04	Tube de sortie moteur	1			O
12	1303120-KH02	Tube d'entrée moteur	1			O
14	1303130-KH02	Tuyau chauffant moteur	1			O
16	8101100-01	Connexion en « T » avec tube de chauffage	1			O
17	8101020-01	Valve d'eau complète	1			O
17.1	8101021-01	Tuyau d'entrée #1	1			O
17.2	8101022-01	Tuyau d'entrée #2	1			O
18	09128-06001	Boulon à bride hexagonale	2			O
21	09408-19201	Double collier de serrage	1			O



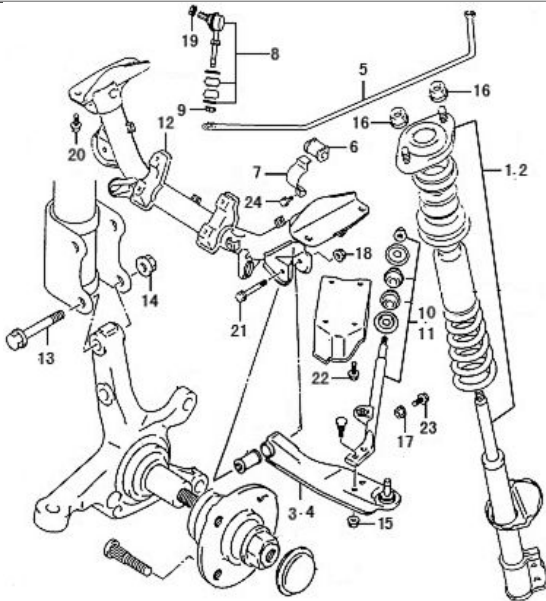
Pos.	Référence	Description	Qté	Modèle	Note	Disp.
1	1703100-KH01-BK02	Levier de vitesse complet	1			O
2	Q1840825	Vis	4			O
3	09128-06002	Vis	2			O
4	1703110-KJ01	Plaque intermédiaire	1			O
5	09128-06003	Vis	2			O
6	1703130-KJ01	Plaque	1			O
8	09385-08001	Goupille de libération rapide	3			O
9	09160-08181	Rondelle	3			O
10	1703200-KH02	Câble de changement de vitesse	1			O
11	1703300-KH02	Câble de changement de vitesse	1			O



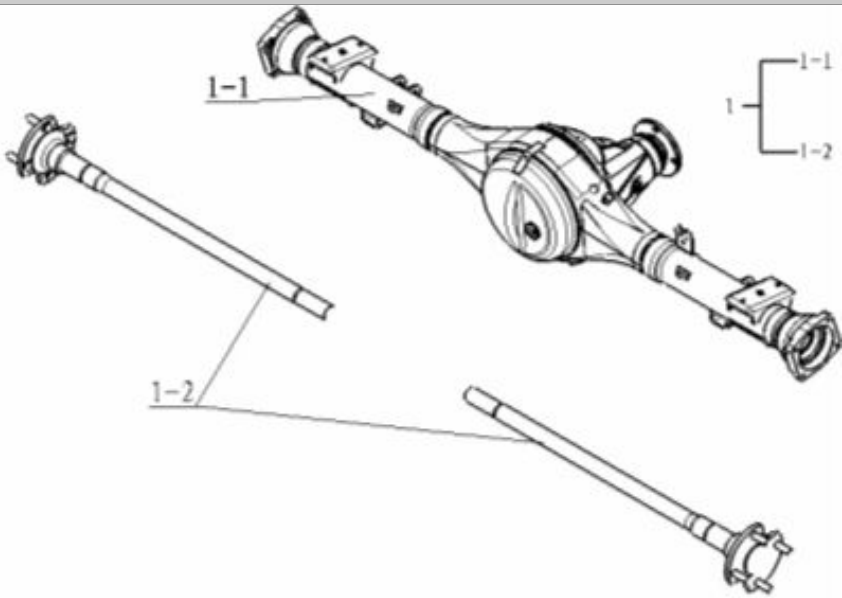
Pos.	Référence	Description	Qté	Modèle	Note	Disp.
1	2201100-VC02	Arbre de transmission	1			O
2	09112-10001	Vis	4			O



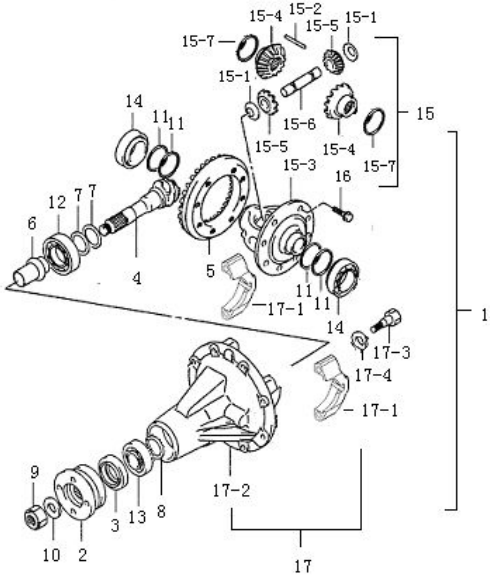
Pos.	Référence	Description	Qté	Modèle	Note	Disp.
1	2904200-KH01	Amortisseur avant droit complet	1			O
2	2904100-KH01	Amortisseur avant gauche complet	1			O
3	2904300-01A	Ensemble bras avant gauche	1			O
4	2904400-01A	Ensemble bras avant droit	1			O
5	2906100-01	Barre stabilisatrice de suspension avant	1			O
6	2906110-01	Bague	2			O
7	2906120-01	Bague stabilisateur	2			O
8	2906130-01	Rotule	2			O
10	2909100-01	Tige de renfort et support (gauche)	1			O
11	2909200-01	Tige de renfort et support (droit)	1			O
12	3001100-01	Traverse	1			O
13	09103-12004	Vis M12x1.25x55	4			O
14	09159-12004	Écrou M12x1.25	4			O
15	09159-12004	Écrou M12x1.25	4			O
16	09159-10001	Écrou M10x1.25	4			O



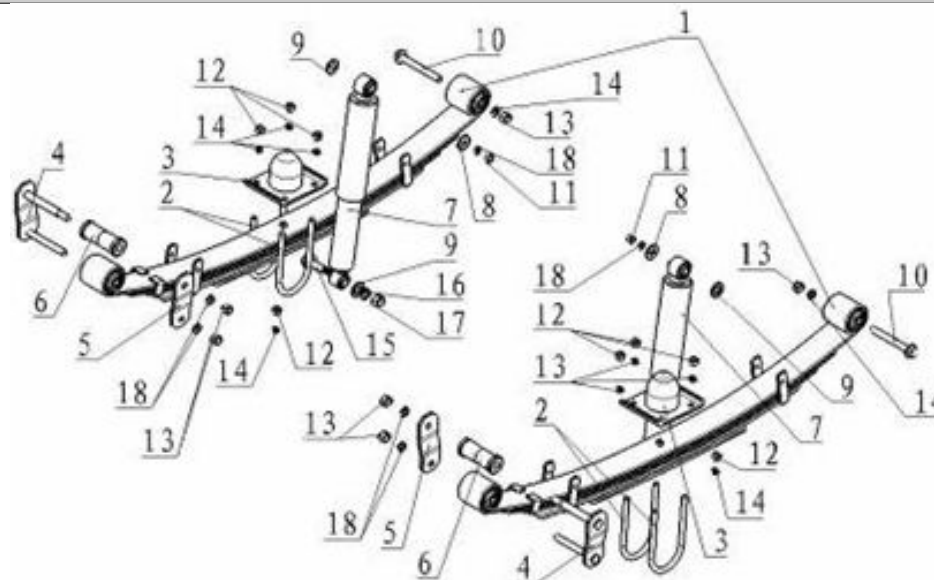
Pos.	Référence	Description	Qté	Modèle	Note	Disp.
17	09159-10002	Écrou M10x1.25	2			O
18	09159-10002	Écrou M10x1.25	2			O
19	09159-10002	Écrou M10x1.25	2			O
20	Q1841225	Vis M12X1.25X25	4			O
24	Q1840820	Vis M8	2			O



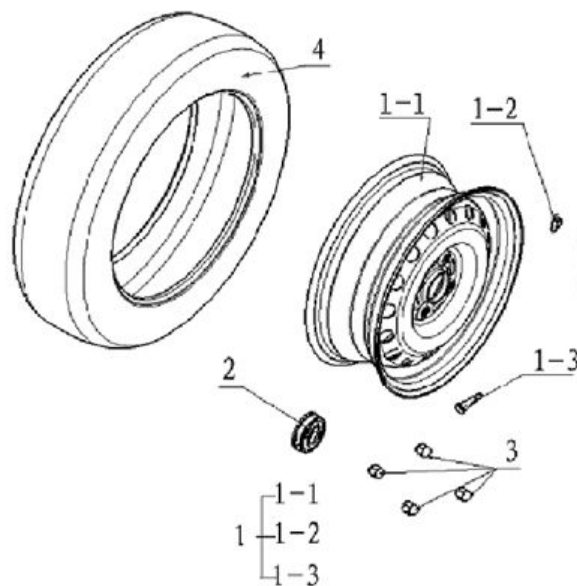
Pos.	Référence	Description	Qté	Modèle	Note	Disp.
1	2400100-KP06	Essieu arrière, rapport de vitesse 41/8, ressort à 5 lames, ABS	1			



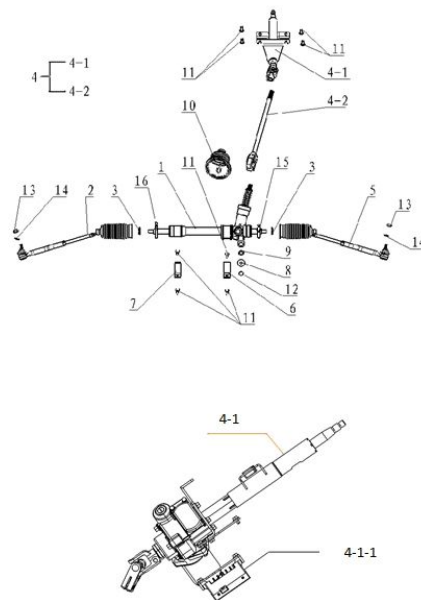
Pos.	Référence	Description	Qté	Modèle	Note	Disp.
1	2403200-02-A	Nez de pont complet	1			O
3	2402020-01	Joint	1			O
10	2402112-01	Rondelle	1			O
12	30306X2B	Roulement 30306 × 2B	1			O
13	30305X2b	Roulement 30305 x 2B	1			O
14	32008X1WC	Roulement 32008 x 1WC	2			O



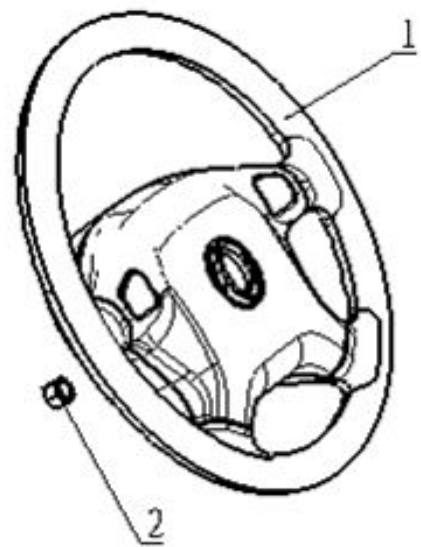
Pos.	Référence	Description	Qté	Modèle	Note	Disp.
1	2912010-KP01	Ensemble ressort à lames	2			O
2	2912020-91	Cavalier	4			O
3	2912030-KP01	Plaque de ressort avec buttée en caoutchouc	2			O
4	2912070-91	Plaque de jumelle avec axe	2			O
5	2912080-91	Plaque de jumelle	2			O
6	2912081-C1	Douille	2			O
7	2915100-VD01	Amortisseur arrière	2			O



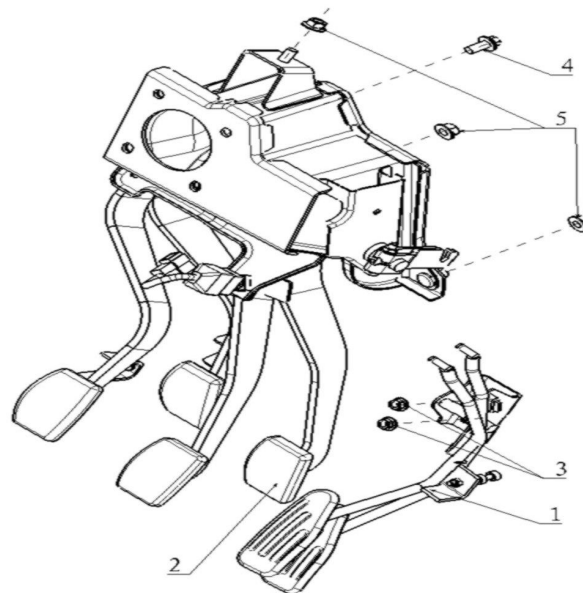
Pos.	Référence	Description	Qté	Modèle	Note	Disp.
1-1	3101100-03	Jante	5			O
1-3	3106110-01	Valve	5			O
2	3101170-02A	Enjoliveur de moyeu avec logo	4			O
3	09159-12003	Écrou de roue	16			O



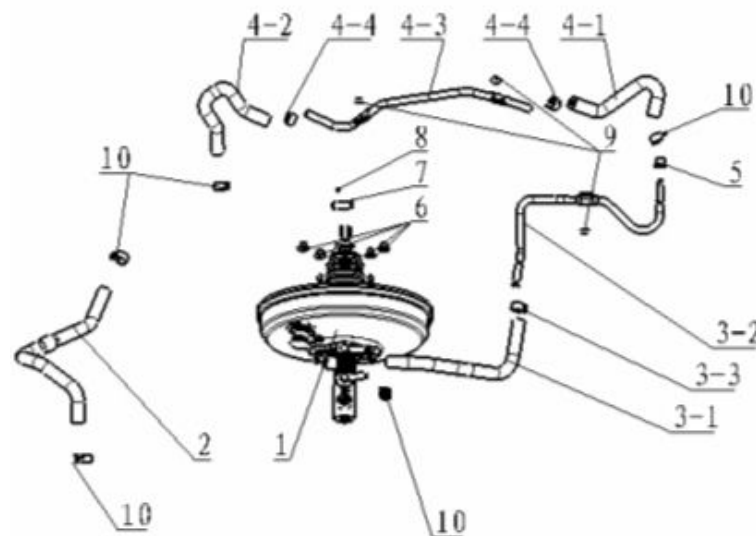
Pos.	Référence	Description	Qté	Modèle	Note	Disp.
1	3401100-KA01	Boîtier de direction	1		EPS	O
2	3004200-KA01	Ensemble barre de liaison et rotule (droite)	1			O
3	3003140-01	Rondelle	2			O
4-1	3404020-KP01	Colonne de direction (partie supérieure)	1			O
4-2	3404030-KA01	Colonne de direction (partie inférieure)	1			O
5	3003100-KA01	Ensemble barre de liaison et rotule (gauche)	1			O
6	3412010-01	Support	1			O
7	3412020-01	Support	1			O
8	3412030-01	Douille sous le boîtier de direction	1			O
9	3412040-01	Entretoise sous le boîtier de direction	1			O
10	3412050-01	Cache de protection de l'arbre de direction	1			O
11	Q1840820	Vis à tête hexagonale	8			O
12	Q1840830	Vis à tête hexagonale	1			O
14	Q5003220	Goupille	2			O



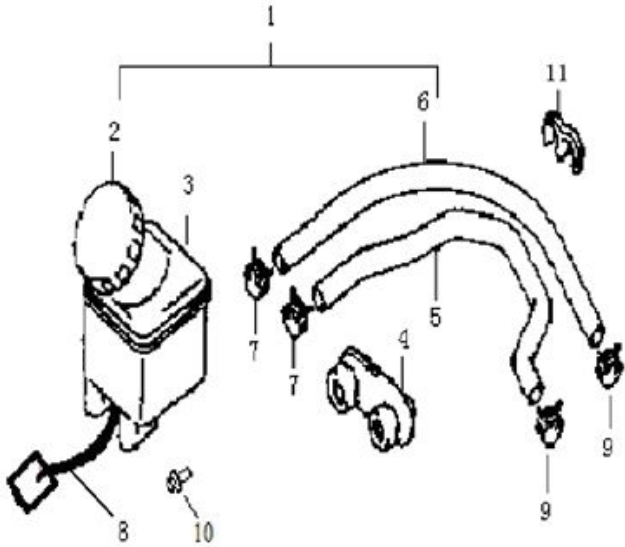
Pos.	Référence	Description	Qté	Modèle	Note	Disp.
1	3402020-01	Volant	1		Airbag	O
2	09159-12004	Écrou	2			O



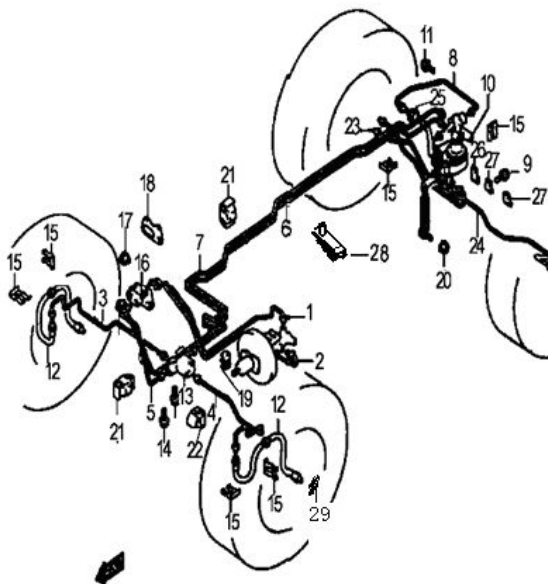
Pos.	Référence	Description	Qté	Modèle	Note	Disp.
1	1108200-CA01	Ensemble pédale d'accélérateur	1		rapport de levier: 1,67	O
2	3504100-KP01	Support de pédale avec un commutateur de feu stop et un commutateur haut d'embrayage	1			O
4	Q1840816	Vis à tête hexagonale	1			O
5	Q32008	Écrou	3			O



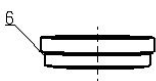
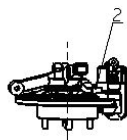
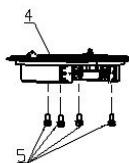
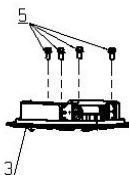
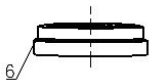
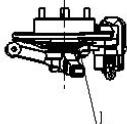
Pos.	Référence	Description	Qté	Modèle	Note	Disp.
1	3505100-KP01	Maître-cylindre de frein avec servomoteur à dépression	1			O
2	3510140-KH02	Flexible d'aspiration de frein n ° 4	1			O
3	3510150-21	Ensemble de tube à vide de frein n ° 1	1			O
4	3510160-01	Ensemble de tube à dépression de frein n ° 2	1			O
6	09159-08003	Écrou	4			O
8	Q5003220	Goupille	1			O
9	Q32006	Écrou	3			O



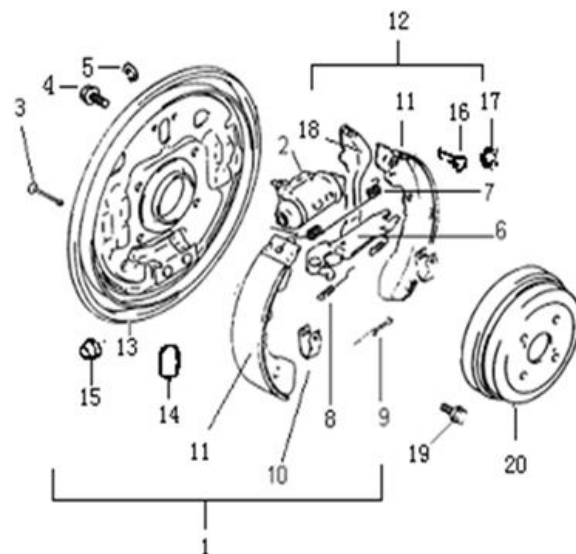
Pos.	Référence	Description	Qté	Modèle	Note	Disp.
1	3505110-02	Réservoir complet	1			O
2	3505111-01	Bouchon	1			O
4	3505114-01	Anneau en caoutchouc	1			O
5	3505115-01	Tube N°1	1			O
6	3505116-01	Tube N°2	1			O
10	Q1840612	Vis à tête hexagonale	1			O



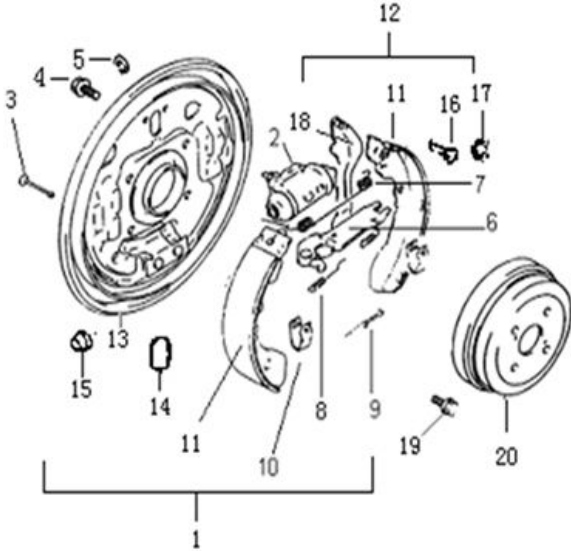
Pos.	Référence	Description	Qté	Modèle	Note	Disp.
11	3506120-92	Flexible de frein avant	2			O
14	3506140-01	Collier de serrage double pour tube de frein No. 1	8			O
16	3506160-01	Collier de serrage double pour tube de frein No. 2	1			O
19	3506210-EK05	Connecteur à 4 voies de type 1 (paroi avant), pour ESP	1			O
20	3506220-01	Connecteur à 4 voies de type 2 (plaque de base)	1			O
22	3506300-21	Répartiteur	1			O
23	09383-13001	E Ring	6			O
24	09403-06301	Clip	2			O
27	Q1840616	Vis à tête hexagonale	2			O
28	Q1840625	Vis à tête hexagonale	1			O



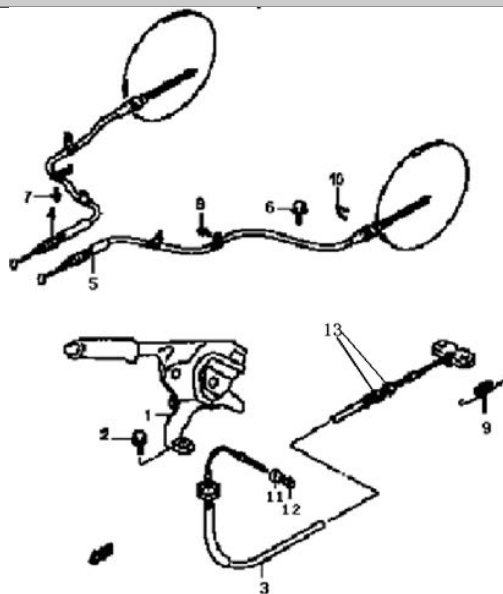
Pos.	Référence	Description	Qté	Modèle	Note	Disp.
1	3501100-KH01	Ensemble freins avant droit	1		ABS	O
2	3501200-KH01	Ensemble freins avant gauche	1		ABS	O
6	3502010-01	Tambour de frein arrière	2			O



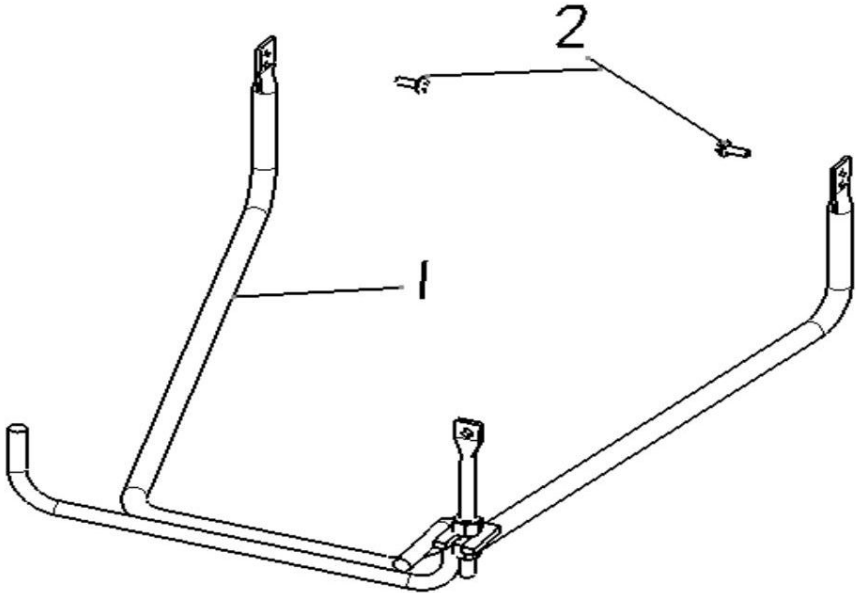
Pos.	Référence	Description	Qté	Modèle	Note	Disp.
2	3502480-22	Cylindre de frein arrière droit	1			O
2	3502470-22	Cylindre de frein arrière gauche	1			O
3	3502212-01	Tige de traction pour ressort de frein	4			O
6	3502670-01	Groupe de fixation gauche	1			O
6	3502680-01	Groupe de fixation droit	1			O
7	3502131-01	Ressort de rappel supérieur de la semelle de frein	2			O
8	3502672-01	Ressort de rappel gauche	1			O
8	3502682-01	Ressort de rappel droit	1			O
9	3502132-01	Ressort de rappel inférieur de la semelle de frein	2			O
10	3502134-01	Ressort de compression du sabot de frein	4			O
11	3502500-02	Garniture de frein (kit pour les 2 roues)	1			O
13	3502370-01	Plateau porte frein gauche	1			O
13	3502380-01	Plateau porte frein droit	1			O
16	3502504-01	Axe de bras de frein	2			O
18	3502571-01	Bras de frein (gauche)	1			O
18	3502581-01	Bras de frein (droit)	1			O



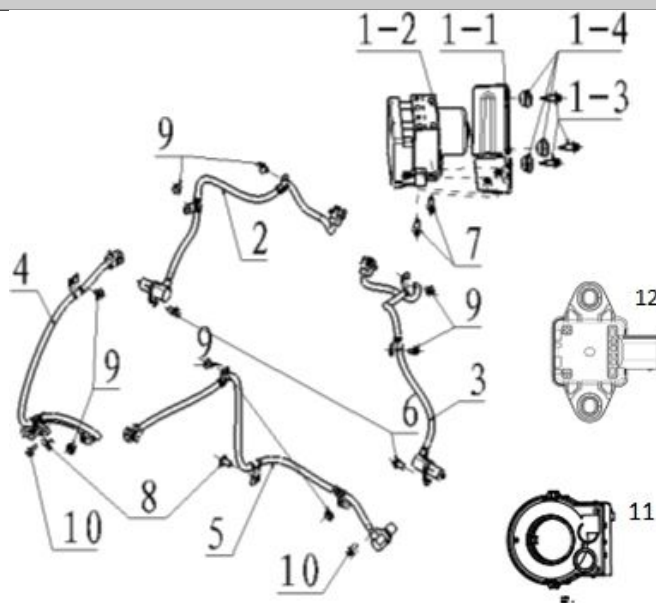
Pos.	Référence	Description	Qté	Modèle	Note	Disp.
20	3502010-21	Tambour de frein arrière	2			O



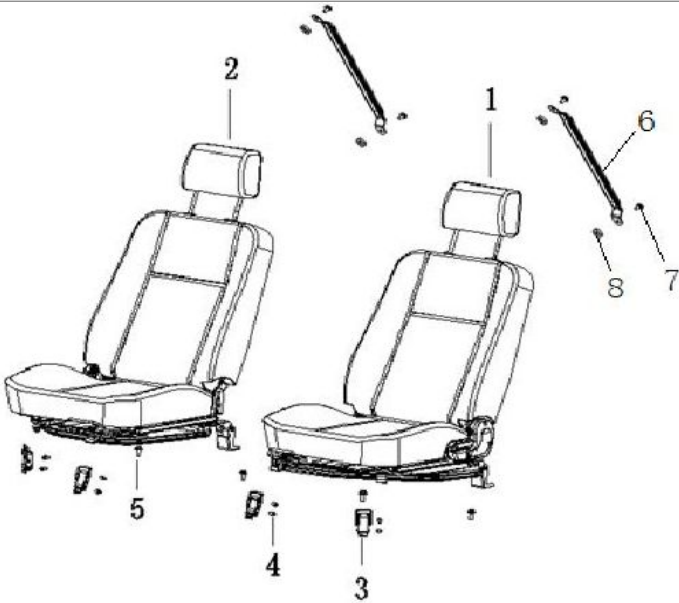
Pos.	Référence	Description	Qté	Modèle	Note	Disp.
1	3507100-VG01-BK01	Levier de frein à main	1			O
2	Q1840816	Vis à tête hexagonale	2			O
3	3508100-KH01	Câble n°1	1			O
4	3508120-VL01	Câble n°2 (droit)	1			O
5	3508110-VL01	Câble n°2 (gauche)	1			O
6	Q1840816	Vis à tête hexagonale	2			O
11	Q32006	Écrou	2			O



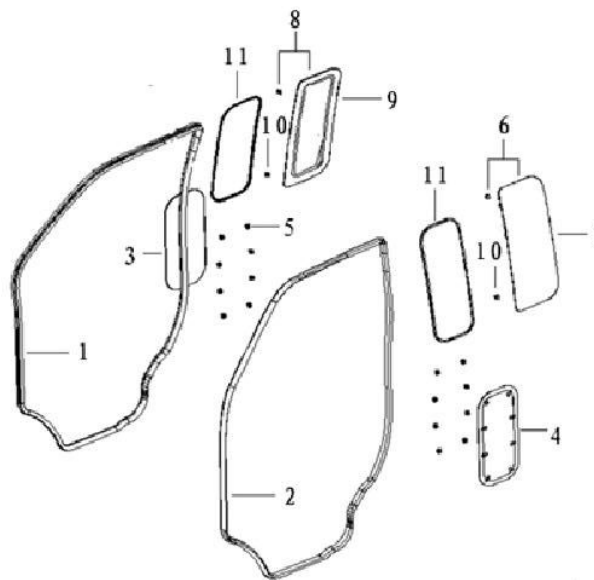
Pos.	Référence	Description	Qté	Modèle	Note	Disp.
1	3105100-11	Ensemble porte-roue de secours	1			O
2	Q1840616	Vis à tête hexagonale	2			O



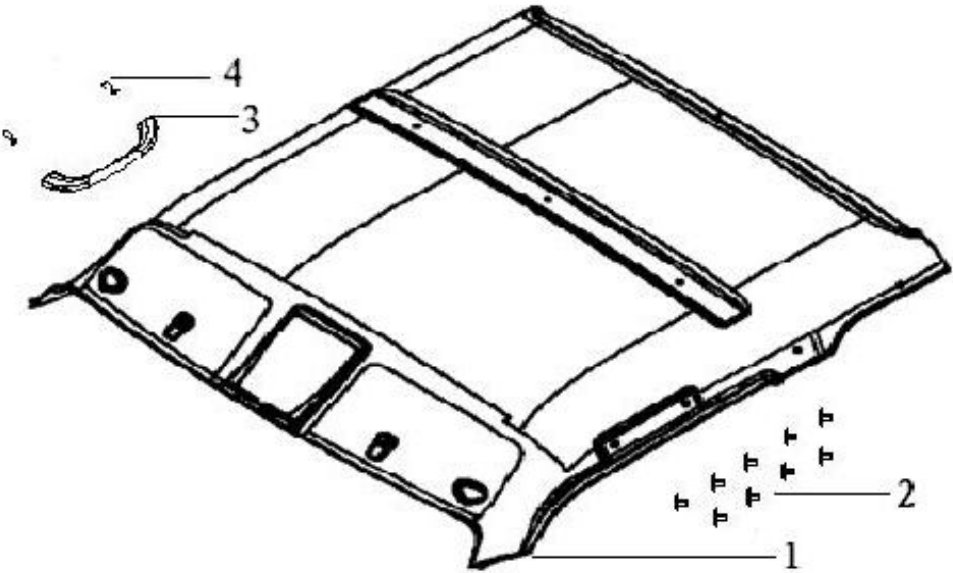
Pos.	Référence	Description	Qté	Modèle	Note	Disp.
1-2	3550220-KP01	Centrale ABS/ESP	1		ESP	O
1-4	3550102-FA02	Rondelle en caoutchouc	3		ESP	O
2	3550130-KP02	Capteur de roue avant gauche	1		ESP	O
3	3550140-KP02	Capteur de roue avant droit	1		ESP	O
4	3550150-KP02	Capteur de roue arrière gauche	1		ESP	O
5	3550160-KP02	Capteur de roue arrière droit	1		ESP	O
7	Q1460820	Boulon	8			O
8	Q1840816	Vis à tête hexagonale	2			O
9	09128-06001	Vis à tête hexagonale	8			O
10	09128-06003	Vis à tête hexagonale	2			O
11	3550230-CA01	Capteur d'angle de direction	1		ESP	O
12	3550240-CA01	Capteur de lacet	1		ESP	O



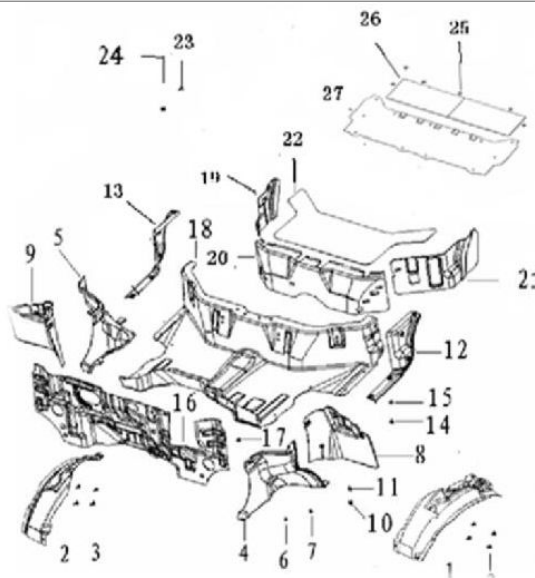
Pos.	Référence	Description	Qté	Modèle	Note	Disp.
1	6800100-KP01-M080	Siège avant gauche	1			O
2	6900100-KP01-M080	Siège avant droit	1			O
3	6809100-01	Crochet de fixation du siège	4			O
4	Q1460616	Vis à tête hexagonale	8			O
6	5603021-13	Barre de protection de la lunette arrière	2			O
7	09128-06002	Vis à tête hexagonale	4			O



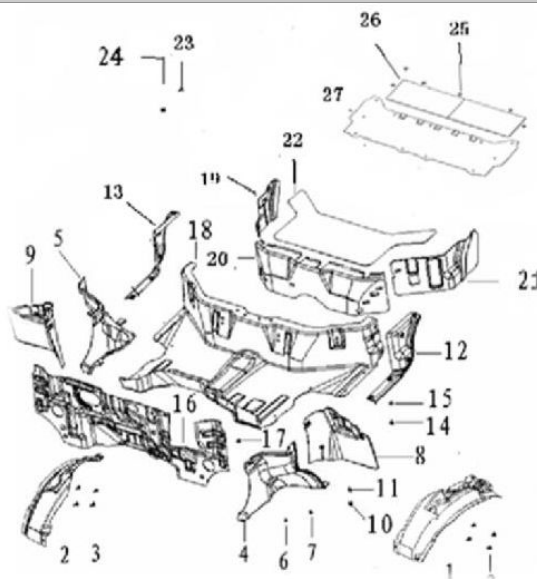
Pos.	Référence	Description	Qté	Modèle	Note	Disp.
1	6107201-KP01	Joint de cadre de porte avant (droite)	1			O
2	6107101-KP01	Joint de cadre de porte avant (gauche)	1			O
3	5402020-KP01-M079	Ensemble de fixation garniture de custode (à droite)	1			O
4	5402010-KP01-M079	Ensemble de fixation garniture de custode (à gauche)	1			O
5	09406-08405	Clip	16			O
6	5403510-KP01	Ensemble de vitre de fenêtre latérale arrière (à gauche)	1			O
8	5403610-KP01	Ensemble de vitre de fenêtre latérale arrière (à droite)	1			O
11	5403714-KP01	Joint de vitre latérale arrière	2			O



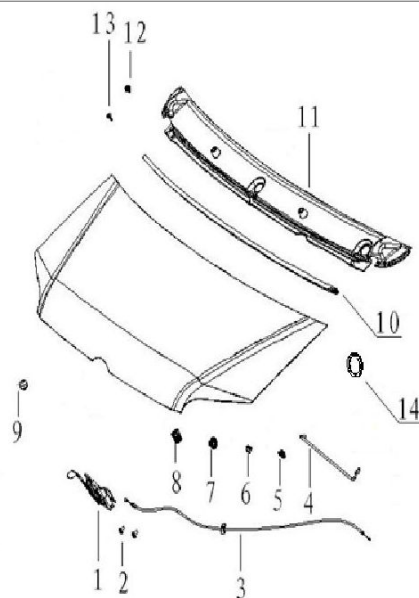
Pos.	Référence	Description	Qté	Modèle	Note	Disp.
1	5702111-KP03-M040	Garniture de toit	1			O
2	8240003-01	Clip	9			O
3	8200241-01	Poignée	1			O



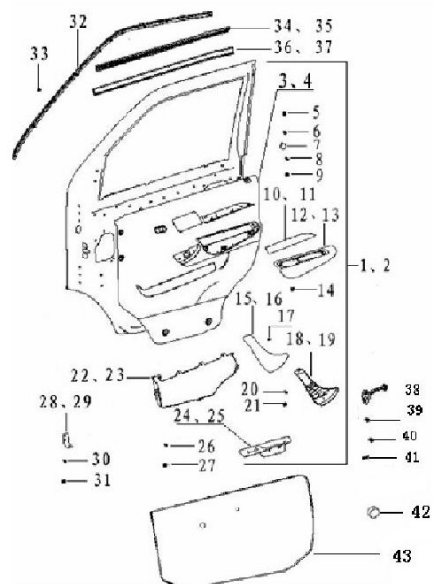
Pos.	Référence	Description	Qté	Modèle	Note	Disp.
1	5504011-KP01	Doublure d'aile (gauche)	1			O
2	5504012-KP01	Doublure d'aile (droite)	1			O
3	09406-09302	Clip	8			O
4	5109502-01-BK02	Revêtement gauche	1			O
5	5109501-01-BK02	Revêtement droit	1			O
6	Q2214816	Vis à tôle à tête cylindrique à empreinte cruciforme et grande rondelle	6			O
7	8240008-01	Écrou	6			O
8	8511011-01	Garde boue avant (gauche)	1			O
9	8511012-01	Garde boue avant (droit)	1			O
10	Q2216319	Vis à tôle à tête cylindrique à empreinte cruciforme et grande rondelle	8			O
11	8240006-01	Écrou (plastique)	8			O
12	5109504-01-BK02	Garniture latérale de plancher avant (gauche)	1			O
13	5109503-KA01-BK02	Garniture latérale de plancher avant (droite)	1			O
14	Q2214816	Vis à tôle à tête cylindrique à empreinte cruciforme et grande rondelle	10			O
15	8240008-01	Écrou	10			O
17	8240007-01	Pince à tapis pour plancher avant	4			O



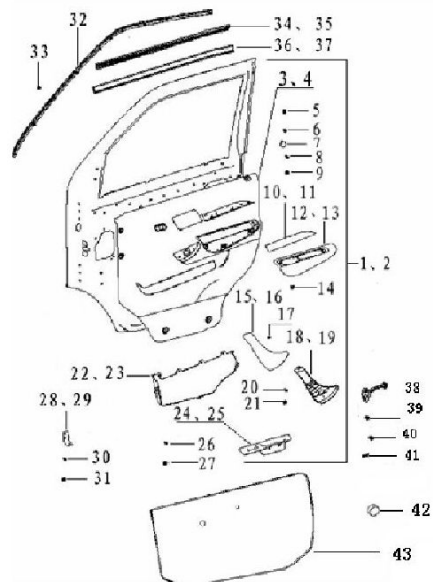
Pos.	Référence	Description	Qté	Modèle	Note	Disp.
18	5109500-KA03-M015	Tapis de sol avant	1			O
19	5110106-KA01	Coussinet d'isolation du compartiment moteur droit	1			O
20	5110101-KA01	Coussinet d'isolation du compartiment moteur avant	1			O
21	5110107-KA01	Coussinet d'isolation du compartiment moteur gauche	1			O
27	5109600-KP02-M015	Tapis de sol arrière	1			O



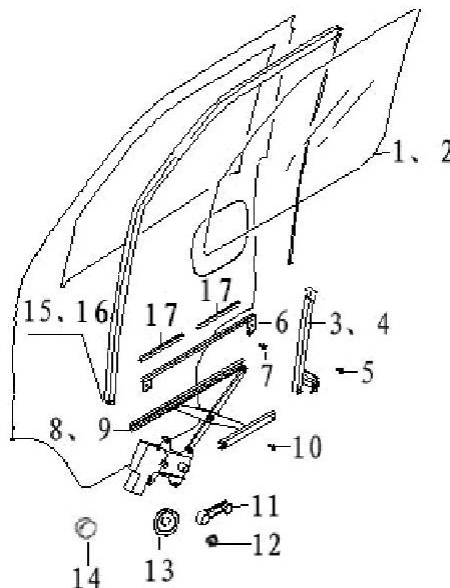
Pos.	Référence	Description	Qté	Modèle	Note	Disp.
1	8402200-KP01	Serrure	1			O
2	09128-06002	Vis à bride hexagonale à empreinte cruciforme	2			O
3	8402110-01	Câble de déverrouillage du capot	1			O
4	8207991-01	Tige de retenue	1			O
5	09201-08001	Clip	1			O
6	09406-03201	Clip	1			O
8	8200219-01	Coussin amortisseur latéral de capot	2			O
9	09321-10001	Coussin amortisseur central de capot	1			O
10	8410110-01	Joint	1			O
11	5014101-01	Composant de garniture de capot avant	1			O
13	09406-09302	Clip	3			O



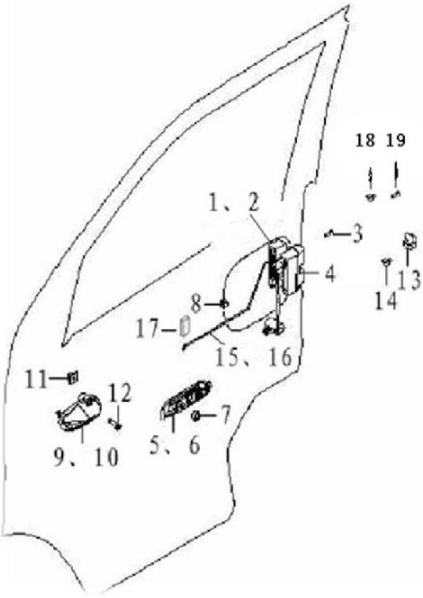
Pos.	Référence	Description	Qté	Modèle	Note	Disp.
3	6102010-0A-SV01	Panneau intérieur de porte avant gauche	1			O
4	6102020-0A-SV01	Panneau intérieur de porte avant droit	1			O
5	09406-08405	Clip	12			O
6	8200227-VA01-BK02	Clip	4			O
7	6102111-VC01-BK02	Couvercle de vis décoratif	4			O
8	Q2714816	Vis à tôle à tête cylindrique à empreinte cruciforme - Type C	4			O
9	6105003-01	Écrou	4			O
14	Q2214816	Vis à tôle à tête cylindrique à empreinte cruciforme et grande rondelle	6			O
15	6102023-KP02-BK02	Couverture d'accoudoir de porte avant (droite)	1			O
16	6102013-KP02-BK02	Couverture d'accoudoir de porte avant (gauche)	1			O
18	6102024-KP02-BK02	Couverture d'accoudoir de porte avant (droite)	1			O
19	6102014-KP02-BK02	Couverture d'accoudoir de porte avant (gauche)	1			O
20	Q2714816	Vis à tôle à tête cylindrique à empreinte cruciforme - Type C	4			O
21	6105003-01	Écrou	4			O
24	6102061-KP02-SV01	Couvercle de l'interrupteur (droite)	1			O
25	6102051-KP02-SV01	Couvercle de l'interrupteur (gauche)	1			O



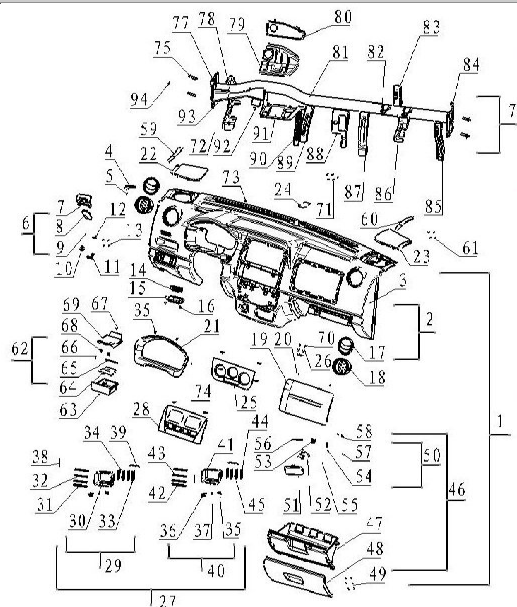
Pos.	Référence	Description	Qté	Modèle	Note	Disp.
26	Q2714816	Vis à tôle à tête cylindrique à empreinte cruciforme - Type C	2			O
27	6105003-01	Écrou	2			O
28	6102026-KP02	Support de montage du panneau de garniture de porte avant (droite)	1			O
29	6102016-KP02	Support de montage du panneau de garniture de porte avant (gauche)	1			O
30	Q2714816	Vis à tôle à tête cylindrique à empreinte cruciforme - Type C	4			O
31	6105003-01	Écrou	4			O
32	6107107-KP01	Joint d'extrémité supérieure du cadre de la porte avant	2			O
34	6104817-01	Joint extérieur de vitre de portière (gauche)	1			O
35	6104818-01	Joint extérieur de vitre de portière (droite)	1			O
36	6104815-01	Joint intérieur de vitre de portière (gauche)	1			O
37	6104816-01	Joint intérieur de vitre de portière (droite)	1			O
38	6109110-KJ02	Retenue de porte	2			O
39	09128-06003	Vis à bride hexagonale à empreinte cruciforme	4			O
40	Q1460620	Boulon à tête hexagonale, rondelle élastique et rondelle plate	2			O
41	8200216-01	Bloc limite inférieure de porte avant	2			O



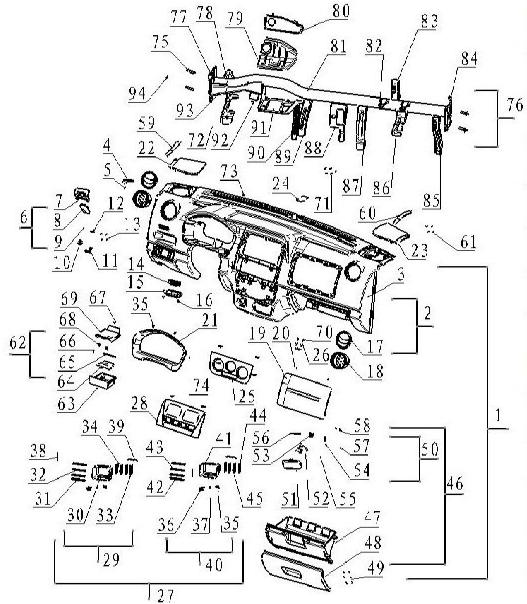
Pos.	Référence	Description	Qté	Modèle	Note	Disp.
1	6103012-01	Vitre de portière avant gauche	1			O
2	6103011-01	Vitre de portière avant droite	1			O
3	6101110-01	Goulotte arrière de la porte avant (gauche)	1			O
4	6101120-01	Goulotte arrière de la porte avant (droite)	1			O
5	09128-06003	Vis à bride hexagonale à empreinte cruciforme	2			O
6	6107420-01	Rail de vitre	2			O
8	6104100-02	Ensemble lève-vitre électrique de porte avant (gauche)	1			O
9	6104200-02	Ensemble lève-vitre électrique de porte avant (droite)	1			O
10	09128-06001	Vis à bride hexagonale à empreinte cruciforme	12			O
14	8111811-01	Cache câble chauffant	1			O
15	6107301-01	Rail de guidage de la porte avant (gauche)	1			O
16	6107302-01	Rail de guidage de la porte avant (droite)	1			O
17	6104819-01	Rail	4			O



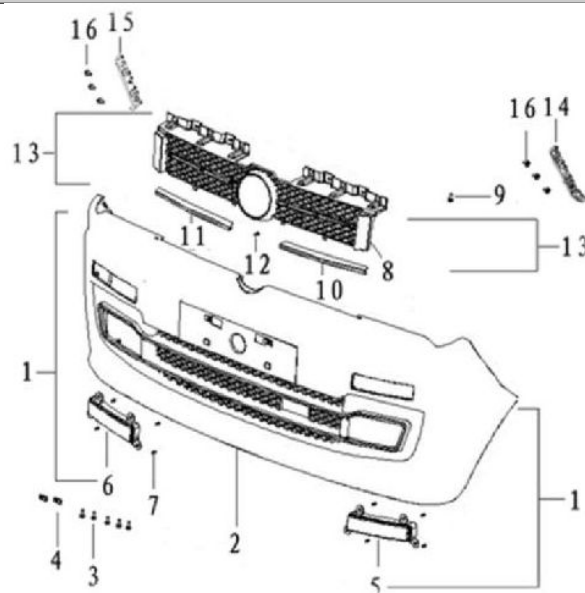
Pos.	Référence	Description	Qté	Modèle	Note	Disp.
1	6105100-01	Serrure de porte avant (gauche)	1			O
2	6105200-01	Serrure de porte avant (droite)	1			O
5	6105510-01	Poignée de porte extérieure avant (gauche)	1			O
6	6105620-01	Poignée de porte extérieure avant (droite)	1			O
8	6105522-01	Clip	2			O
9	6105160-KP01-T004	Poignée de porte intérieure avant (gauche)	1			O
10	6105260-KP01-T004	Poignée de porte intérieure avant (droite)	1			O
11	6105003-01	Écrou	2			O
13	6105700-01	Pêne de serrure	2			O
17	6105416-01	Coussinet	2			O
18	6105001-01-BK02	Bouton de verrouillage intérieur	2			O
19	6105002-02-BK02	Bague du bouton de verrouillage interieur	2			O



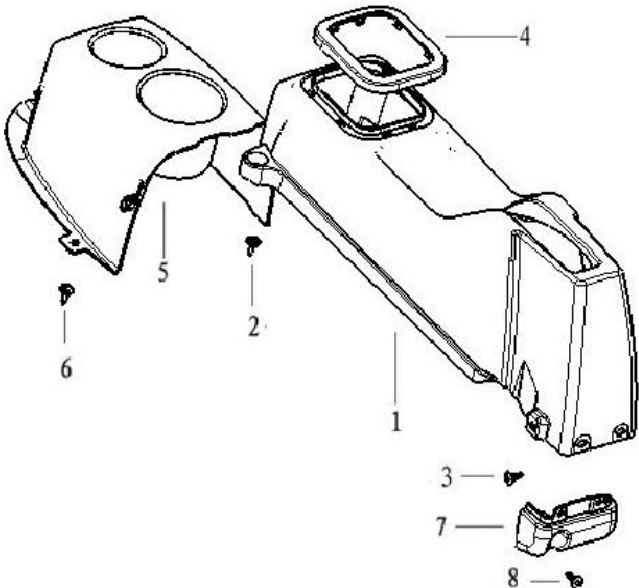
Pos.	Référence	Description	Qté	Modèle	Note	Disp.
1	5306000-KA01-BK02	Tableau de bord, grand ensemble	1		Double airbag	O
2	5306010-KP01-BK02	Tableau de bord, petit ensemble	1			O
3	5306011-KP01-BK02	Tableau de bord	1			O
5	Q2714813	Vis à tôle à tête cylindrique à empreinte cruciforme - Type C	1			O
6	8402150-VC01-BK02	Ensemble poignée d'ouverture du capot	1			O
7	8402151-VC01	Plaque de fixation pour poignée du capot	1			O
8	8402152-VC01-BK02	Poignée d'ouverture du capot	1			O
10	8240010-VC01	Écrou plastique	1			O
13	Q2714816	Vis à tôle à tête cylindrique à empreinte cruciforme - Type C	4			O
17	5304130-VC01-SV01	Sortie d'air latérale	2			O
18	5304911-VC01	Connecteur tuyere	2			O
20	Q2714813	Vis à tôle à tête cylindrique à empreinte cruciforme - Type C	2			O
21	5306841-KP01-BK02	Cadre du combiné d'instruments	1			O
25	5306811-KP01-BK02	Panneau	1			O
26	5305451-KP01	Pion de verrouillage	1			O
27	5306300-KP01-BK02	Ensemble sortie d'air centrale	1			O



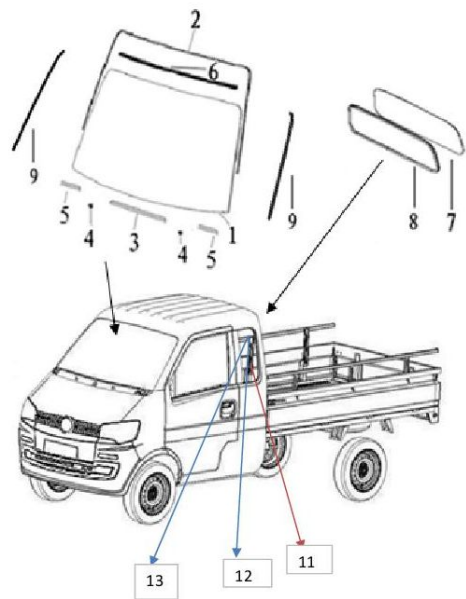
Pos.	Référence	Description	Qté	Modèle	Note	Disp.
28	5306331-KP01-SV01	Panneau de sortie d'air central	1			O
50	5306430-KP01	Composant de verrouillage de la boîte à gants	1			O
58	Q2714816	Vis à tête cylindrique à empreinte cruciforme - Type C	2			O
61	09128-06003	Vis à bride hexagonale à empreinte cruciforme	4			O
62	8203100-KP01	Cendrier	1			O
68	Q2714816	Vis à tête cylindrique à empreinte cruciforme - Type C	2			O
70	Q2714816	Vis à tête cylindrique à empreinte cruciforme - Type C	2			O
71	Q2714813	Vis à tête cylindrique à empreinte cruciforme - Type C	5			O
73	09148-05002	Clip	16			O
74	09408-08002	Clip	12			O
76	5306020-KP01	Support sans composants	1			O
94	Q2714816	Vis à tête cylindrique à empreinte cruciforme - Type C	1			O



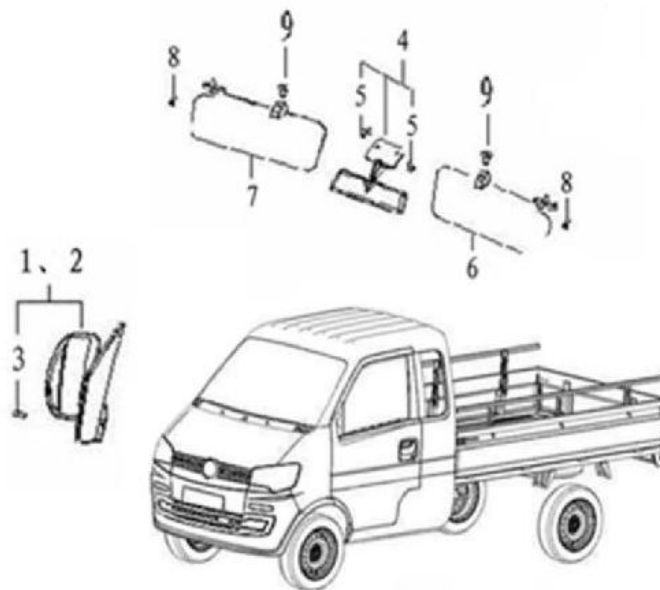
Pos.	Référence	Description	Qté	Modèle	Note	Disp.
1	2803010-KP01	Pare choc avant	1		A peindre	O
3	09128-06003	Vis à bride hexagonale à empreinte cruciforme	5			O
5	2803023-KP01	Cache décoratif pour feux diurnes (gauche)	1			O
6	2803024-KP01	Cache décoratif pour feux diurnes (droit)	1			O
7	Q2714816	Vis à tôle à tête cylindrique à empreinte cruciforme - Type C	8			O
9	09128-06003	Vis à bride hexagonale à empreinte cruciforme	4			O
10	2803021-KP01	Bande de garniture de pare-chocs avant (gauche)	1			O
11	2803022-KP01	Bande de garniture de pare-chocs avant (droite)	1			O
13	2803015-KP01	Calandre pare-chocs avant	1			O
14	2803017-KP01	Support de fixation de pare-chocs avant (gauche)	1			O
15	2803018-KP01	Support de fixation de pare-chocs avant (droit)	1			O
16	09128-06002	Vis à bride hexagonale à empreinte cruciforme	6			O



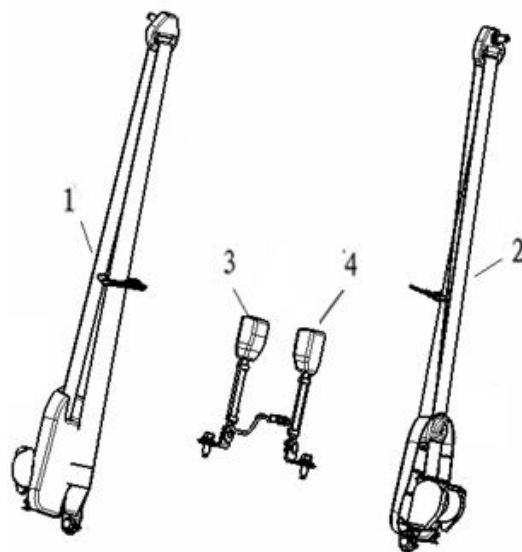
Pos.	Référence	Description	Qté	Modèle	Note	Disp.
1	5305016-VG01-BK02	Console centrale	1			O
2	Q2214816	Vis à tôle à tête cylindrique à empreinte cruciforme et grande rondelle	2			O
3	09406-09302	Clip	4			O
4	5305017-VC01-BK02	Couvercle du mécanisme de changement de vitesse	1			O
5	5305015-VC01-BK02	Porte gobelet (partie avant de la console)	1			O
5	5305015-KA01-BK02	Porte gobelet (partie avant de la console)	1		Double airbag	O
8	Q2216319	Vis à tôle à tête cylindrique à empreinte cruciforme et grande rondelle	1			O



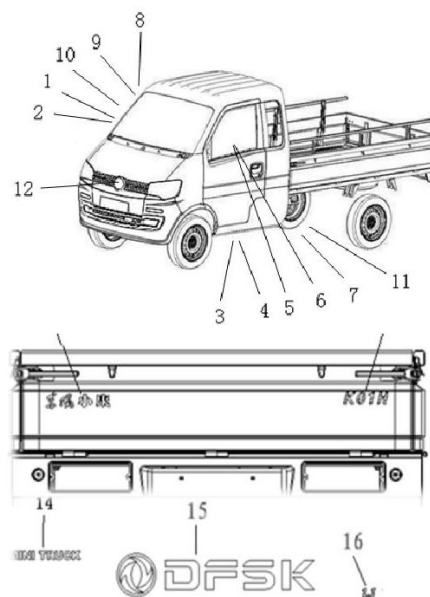
Pos.	Référence	Description	Qté	Modèle	Note	Disp.
1	5206012-01	Pare brise	1			O
2	5206211-01	Joint de pare brise	1			O
3	5206213-01	Doublure	1			O
4	8200220-01	Bouchon de pare-brise	2			O
5	5206214-01	Doublure latérale	2			O
7	5603010-12	Lunette arrière	1			O
8	5407310-12	Joint de lunette arrière	1			O
9	5206113-KP01	Joint	2			O
11	5603021-13	Barre de protection de la lunette arrière	2			O
12	09128-06002	Vis à bride hexagonale à empreinte cruciforme				O



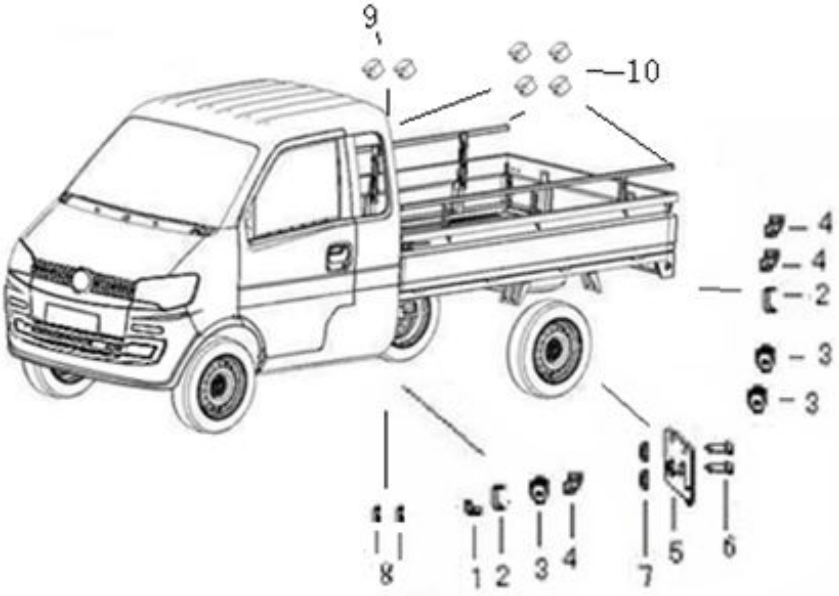
Pos.	Référence	Description	Qté	Modèle	Note	Disp.
1	8202010-KA01	Rétroviseur extérieur droit	1		A peindre	O
2	8202020-KA01	Rétroviseur extérieur gauche	1		A peindre	O
3	09128-06003	Vis à bride hexagonale à empreinte cruciforme	6			O
4	8201010-01	Rétroviseur intérieur	1			O
6	8204010-02	Pare-soleil gauche	1			O
7	8204020-02	Pare-soleil droit	1			O



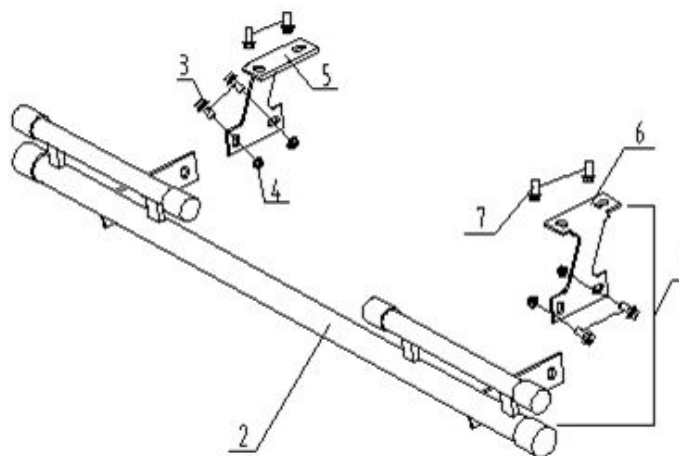
Pos.	Référence	Description	Qté	Modèle	Note	Disp.
1	5811110-KP03-BK02	Ceinture gauche	1			O
2	5811210-KP03-BK02	Ceinture droite	1			O
3	5811120-KP02-BK02	Ancrage gauche	1			O
4	5811220-KP02-BK02	Ancrage droit	1			O



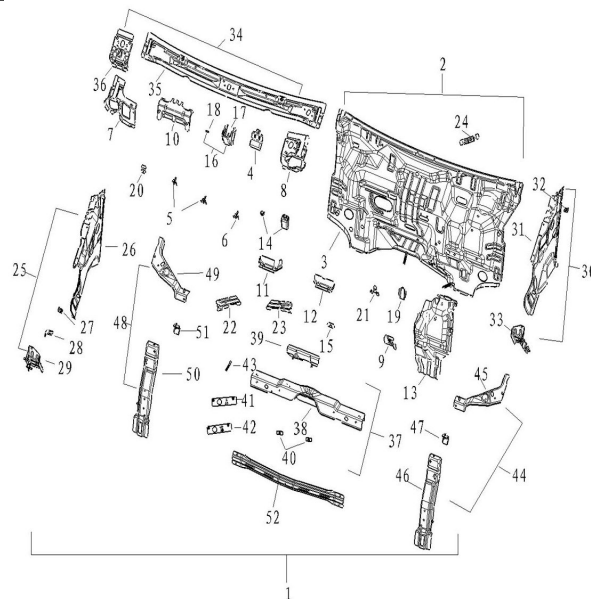
Pos.	Référence	Description	Qté	Modèle	Note	Disp.
1	3904005-01	Étiquette n° VIN	1			O
5	3904011-CA01	Plaque signalétique dans la voiture, norme européenne C37	1		C37 UE	O
5	3904011-KA07	Plaque signalétique dans la voiture, plaque signalétique standard européenne	1			O
11	3921205-VC02	Logo, V29	1			O
12	8222201-06	Étiquette arrière DFM étoile	1			O
13	3921102-KP01	Étiquette « K01H »	1			O
14	8222226-01	Étiquette « Mini-Truck »	1			O
15	5522104-KB04	Étiquette « DFSK »	1			O
16	8222353-02	Étiquette cylindrée	1			O
17	3921205-VC02	Logo DFM de capot Ø 120 mm	1			O



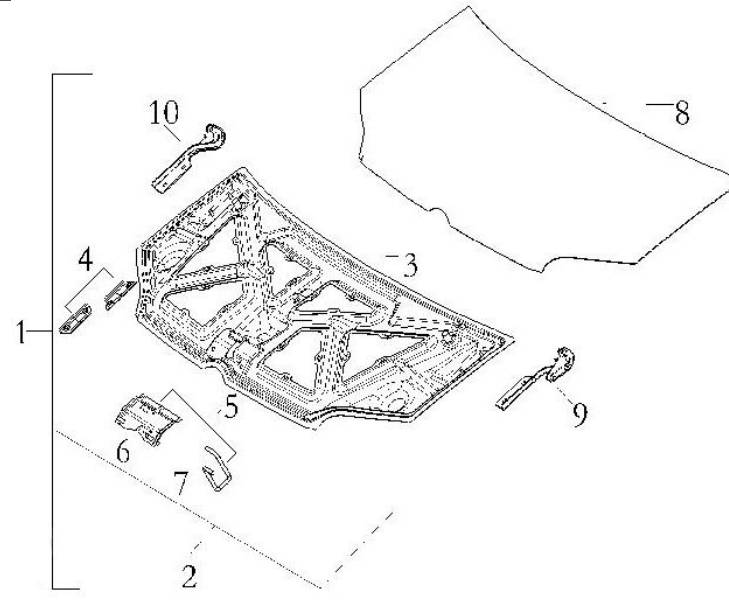
Pos.	Référence	Description	Qté	Modèle	Note	Disp.
1	8500106-11	Tampon amortisseur avant	2			O
3	8502300-11	Tampon amortisseur plateau	6			O
4	8500109-11	Bouchon	6			O
5	8511015-EV01	Bavette	2			O
9	8509123-KB01	Bouchon de garde-corps	2			O



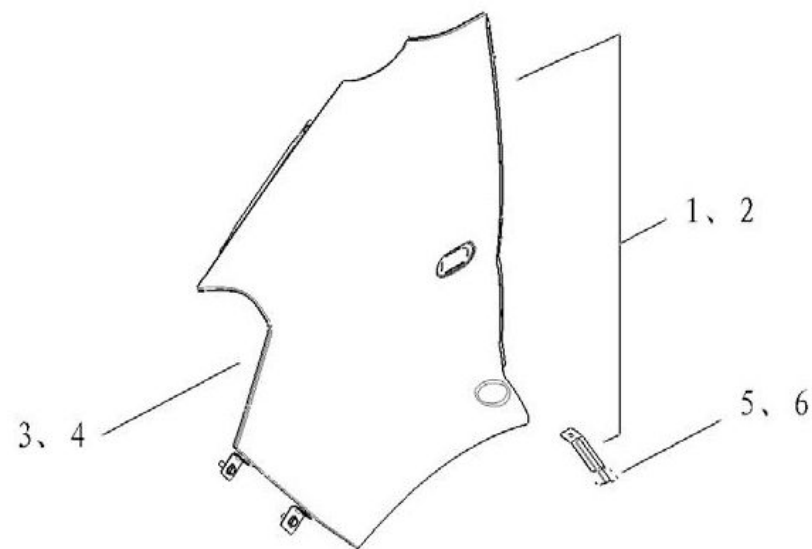
Pos.	Référence	Description	Qté	Modèle	Note	Disp.
1	2804100-KP01	Pare-choc arrière complet	1			O
2	2804101-KB01	Pare-choc arrière	1			O



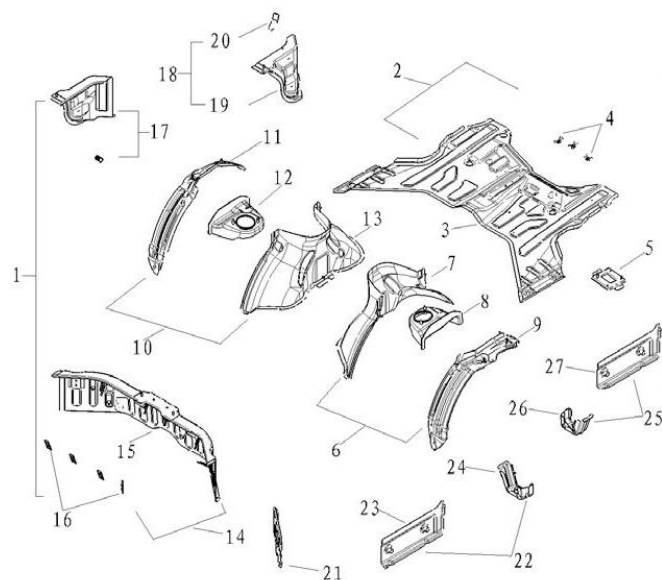
Pos.	Référence	Description	Qté	Modèle	Note	Disp.
1	5302000-KP02	Panneau composé des positions 2, 25, 30 & 34	1		Avec contrôle central	O
25	5302500-KP01	Panneau latéral droit	1			O
30	5302600-KP01	Panneau latéral gauche	1			O
34	5302410-01	Panneau supérieure	1			O
36	5302121-01	Support central de liaison d'essuie-glace	1			O
37	5302300-KP01D	Traverse support de serrure de capot avant	1			O
44	5302700-KP01	Ensemble support avant gauche	1			O
48	5302800-KP01	Ensemble support avant droit	1			O
52	5302911-KP01BD	Traverse centrale de protection du radiateur	1			O



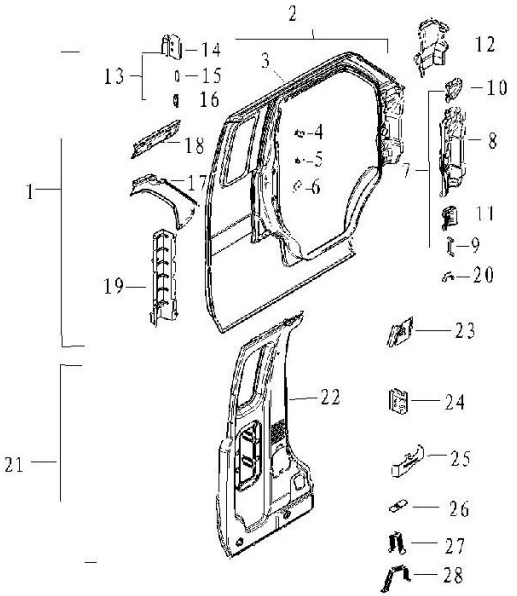
Pos.	Référence	Description	Qté	Modèle	Note	Disp.
1	8408100-KP01	Ensemble capot	1	K01H		O
9	8402120-01	Charnière droite	1			O
10	8402220-01	Charnière gauche	1			O



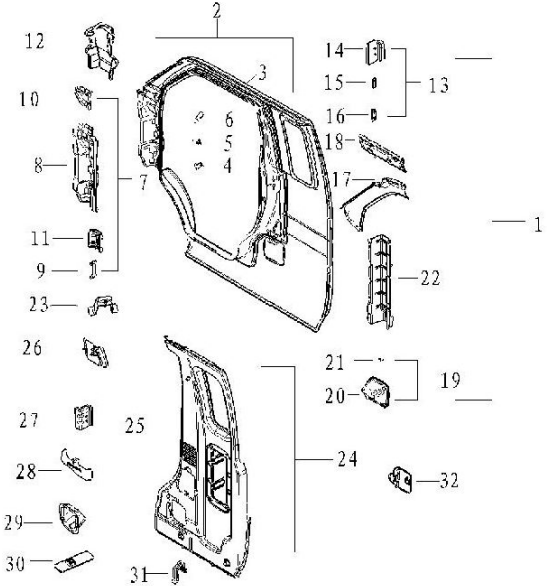
Pos.	Référence	Description	Qté	Modèle	Note	Disp.
1	8403110-KP01	Aile gauche	1			O
2	8403210-KP01	Aile droite	1			O



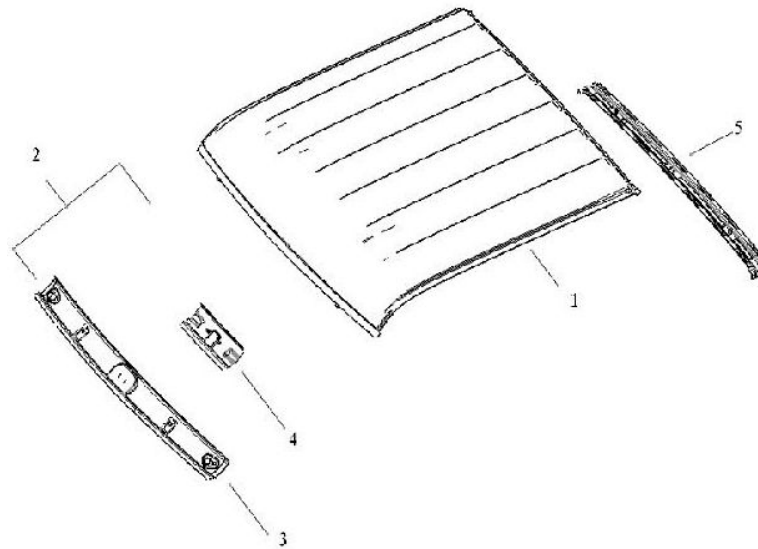
Pos.	Référence	Description	Qté	Modèle	Note	Disp.
6	5102410-01	Garde-boue gauche	1			O
10	5102310-01	Garde-boue droit	1			O



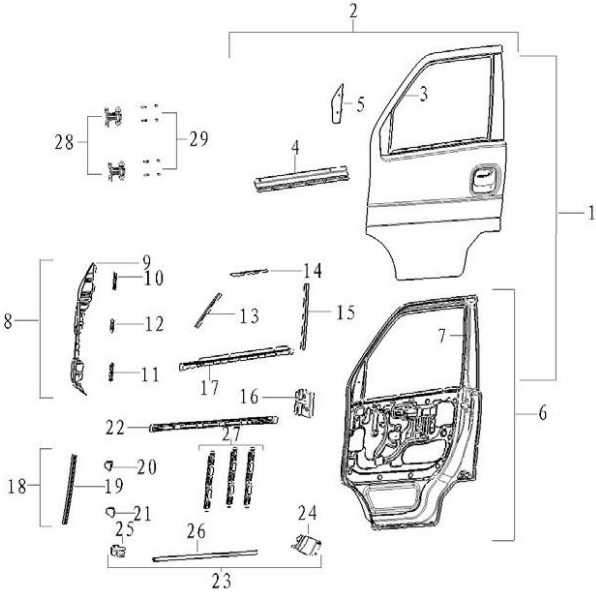
Pos.	Référence	Description	Qté	Modèle	Note	Disp.
1	5401200-KP02D	Panneau latéral gauche	1			O



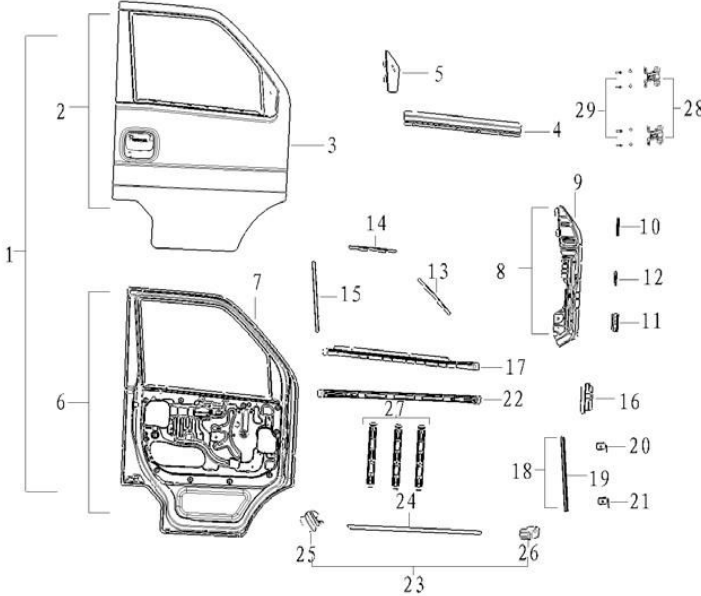
Pos.	Référence	Description	Qté	Modèle	Note	Disp.
1	5401100-KP02D	Panneau latéral droit	1			O



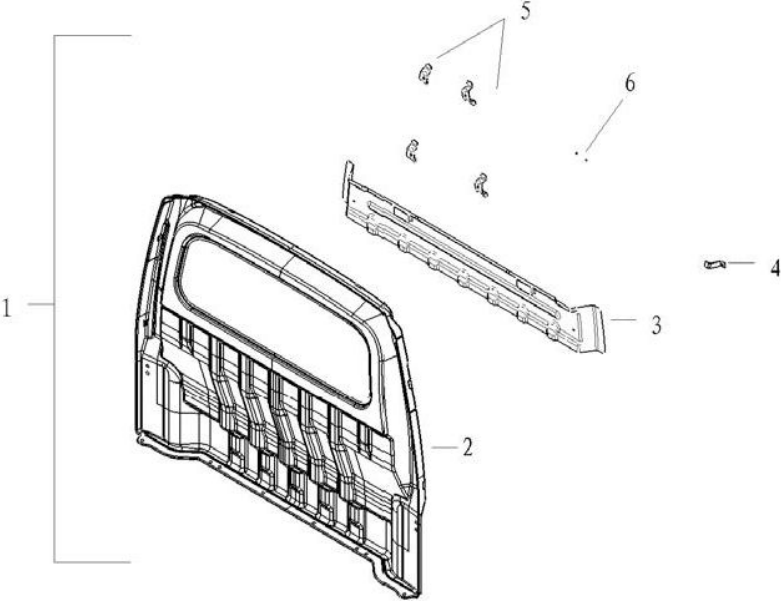
Pos.	Référence	Description	Qté	Modèle	Note	Disp.
1	5701111-KP01	Toit	1			O
2	5701110-KP01	Assemblage du panneau intérieur du toit	1			O



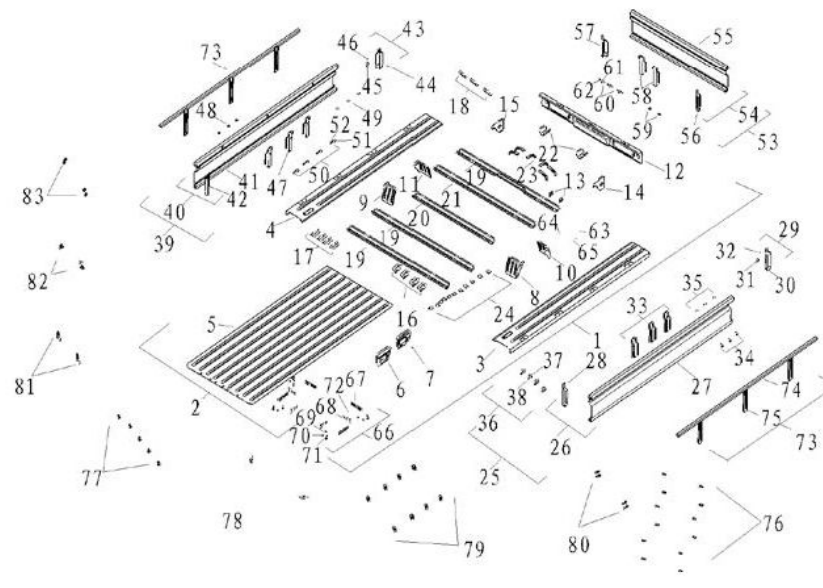
Pos.	Référence	Description	Qté	Modèle	Note	Disp.
1	6400200-KP03	Porte gauche complète	1			O



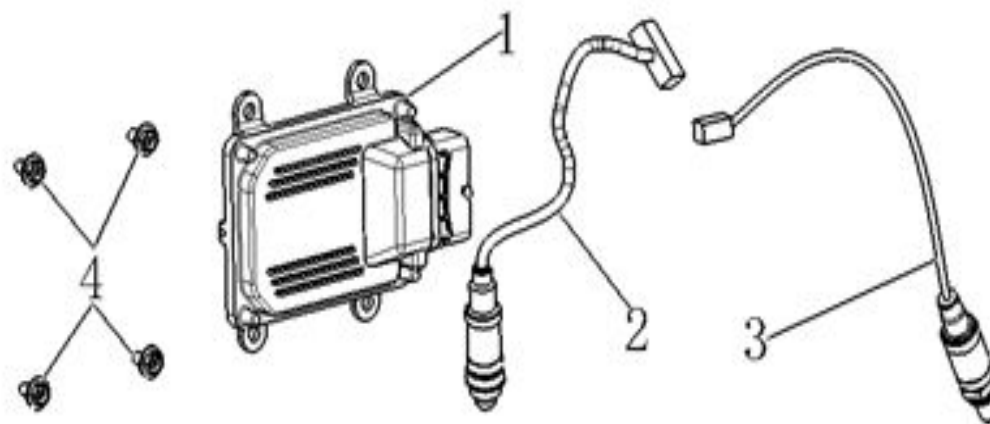
Pos.	Référence	Description	Qté	Modèle	Note	Disp.
1	6400100-KP03	Porte droite complète	1			O



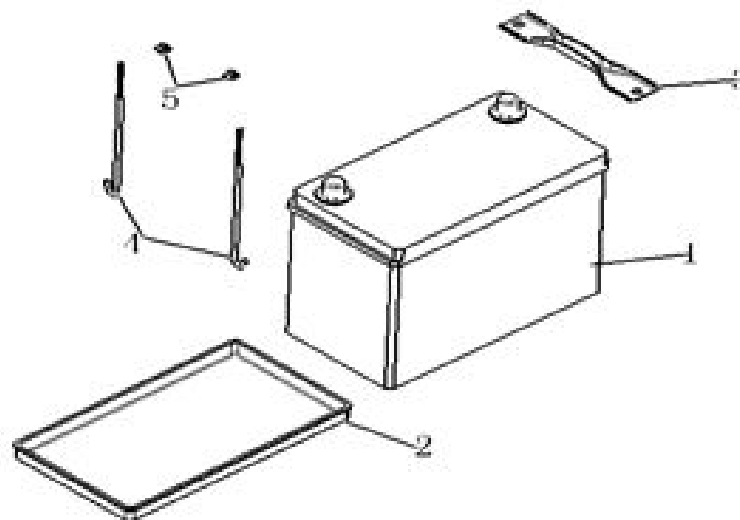
Pos.	Référence	Description	Qté	Modèle	Note	Disp.
1	5601000-KP02	Panneau arrière	1			O



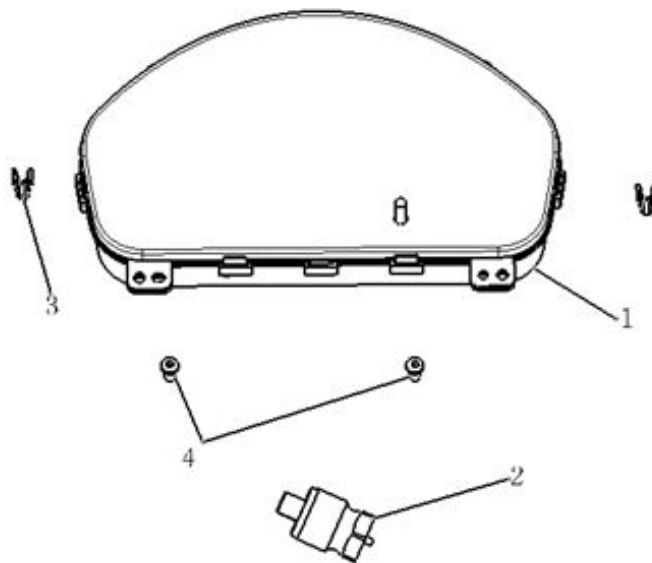
Pos.	Référence	Description	Qté	Modèle	Note	Disp.
1	8501000-KP01	Plateau ACIER	1			O
25	8502100-KP02	Ridelle gauche ACIER	1			O
39	8502200-KP02	Ridelle droite ACIER	1			O
53	8503100-KP01	Ridelle arrière ACIER	1			O
66	8500040-12	Poignée	4			O



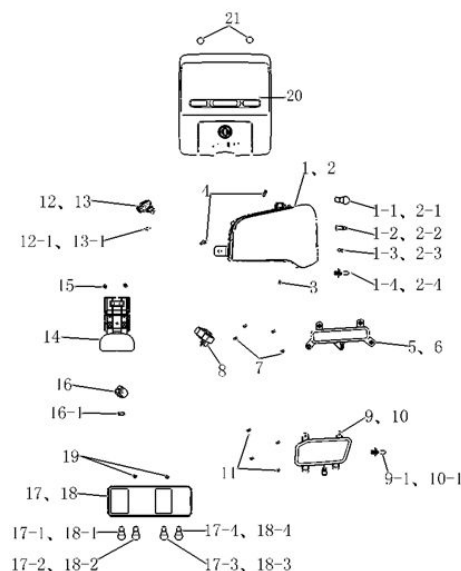
Pos.	Référence	Description	Qté	Modèle	Note	Disp.
1	3600100-KP02	Calculateur	1			N
2	3742040A2603	Capteur d'oxygène avant	1			O
3	3742040A2603	Capteur d'oxygène arrière	3			O
4	09128-06002	Vis à tête hexagonale à empreinte cruciforme	4			O



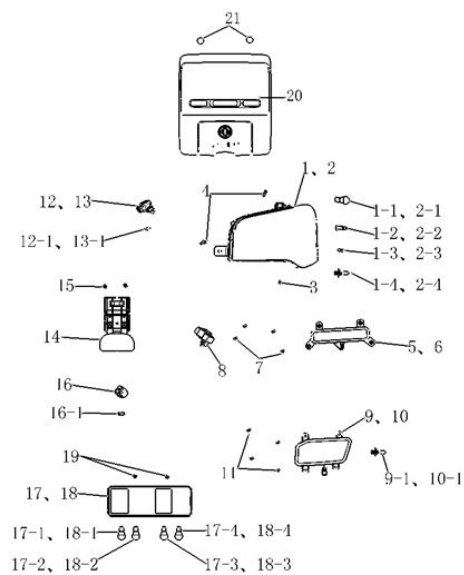
Pos.	Référence	Description	Qté	Modèle	Note	Disp.
1	3703010-01	Batterie 45Ah	1			N
2	3775011-01	Support de batterie	1			O
3	3775012-01	Bride	1			O
4	3775015-01	Tige	2			O



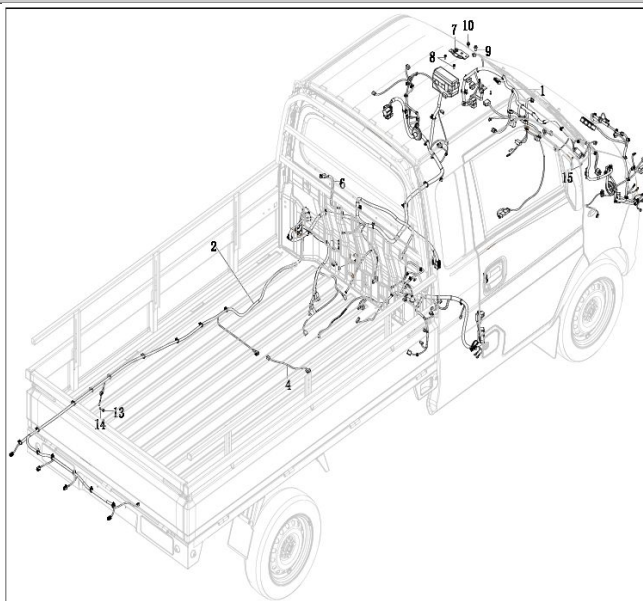
Pos.	Référence	Description	Qté	Modèle	Note	Disp.
1	3820010-EJ08	Combiné d'instruments	1		DK12-06 ESP	O
2	3820020-KD01	Capteur de tachymètre	4			O
3	09408-08002	Clip plastique	12			O
4	Q2714816	Vis	12			O



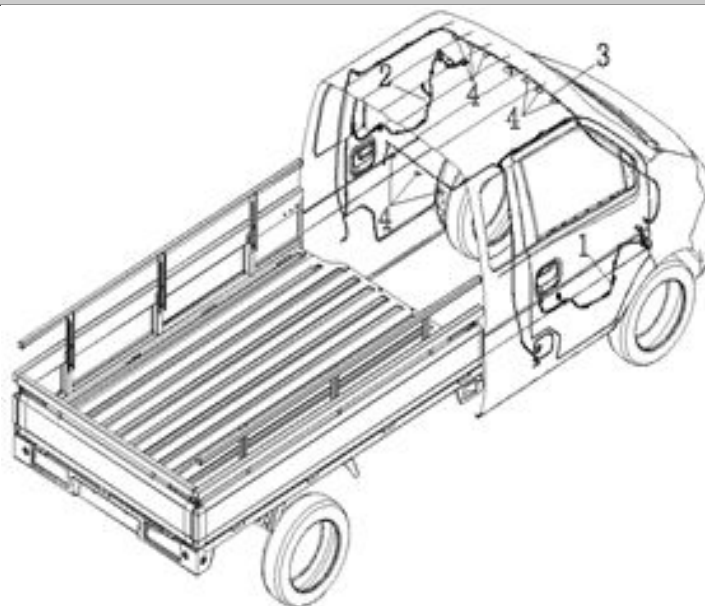
Pos.	Référence	Description	Qté	Modèle	Note	Disp.
1	4121010-KP02	Bloc optique AVG	1			O
2	4121020-KP02	Bloc optique AVD	1			O
3	8220313-01	Clip de maintien du bloc optique	4			O
4	09128-06003	Vis à tête hexagonale à empreinte cruciforme	8			O
5	4106010-KP01	Feu diurne à LED gauche	1			O
6	4106020-KP01	Feu diurne à LED droit	1			O
7	Q2714816	Vis à tôle à tête cylindrique à empreinte cruciforme	8			O
8	3691010-KP01	Module de contrôle des feux diurnes	1			O
9	4116010-KP01	Phare antibrouillard gauche	1			O
10	4116020-KP01	Phare antibrouillard droit	1			O
11	Q2714816	Vis à tôle à tête cylindrique à empreinte cruciforme	8			O
12	4111010-KA01	Ensemble clignotant latéral (gauche)	1			O
12	4111010-KA02	Structure étanche (gauche)	1			O
13	4111020-KA01	Ensemble clignotant latéral (droit)	1			O
13	4111020-KA02	Structure étanche (droit)	1			O
14	3716010-11	Feu stop (de freinage)	1			O



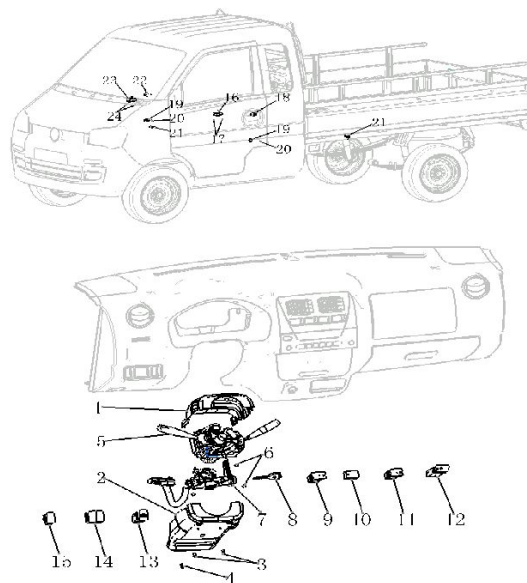
Pos.	Référence	Description	Qté	Modèle	Note	Disp.
15	Q32006	Écrou hexagonal	2			O
16	3717010-01	Éclairage de plaque	2		Plateau	O
17	3773010-11	Bloc de feux arrière gauche	1			O
18	3773020-11	Bloc de feux arrière droit	1			O
19	Q32006	Écrou hexagonal	4			O
20	4124010-KH01-AH10	Plafonnier avant	1			O



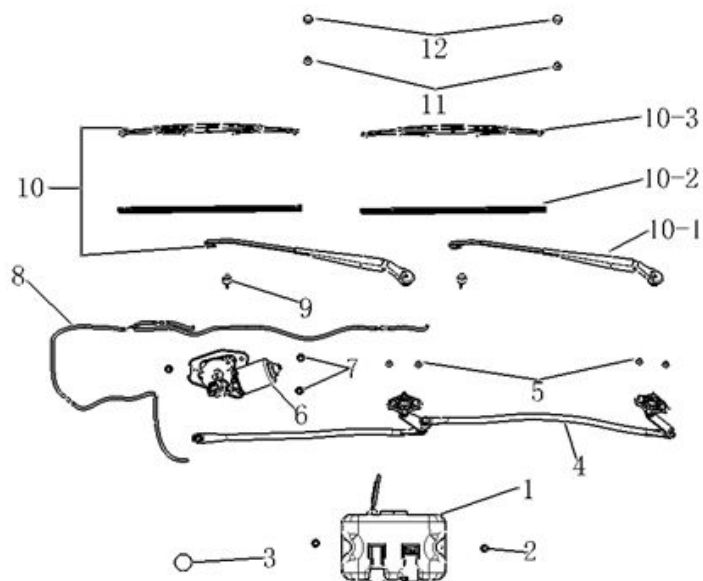
Pos.	Référence	Description	Qté	Modèle	Note	Disp.
2	4010010-KP03-D4D0	Faisceau de châssis, feux de brouillard avant, feux de jour, climatisation, portes et fenêtres électriques, phares ESC, EPS	1			O
3	3735030-91	Relais	1			O
4	Q1840612	Boulon à bride hexagonale	1			O
6	09115-06001	Boulon à tête hexagonale, rondelle élastique et rondelle plate	1			O
7	3724180-01	Faisceau de connexion de pompe a huile	1			O
9	3724110-01	Fil de masse de la batterie	1			O
10	4001100-CK12-B4D6	Faisceau moteur	1			O
13	09128-06003	Vis à tête hexagonale à empreinte cruciforme	1			O
14	3735010-01	Relais	3			O
15	09128-06003	Vis à tête hexagonale à empreinte cruciforme	2			O



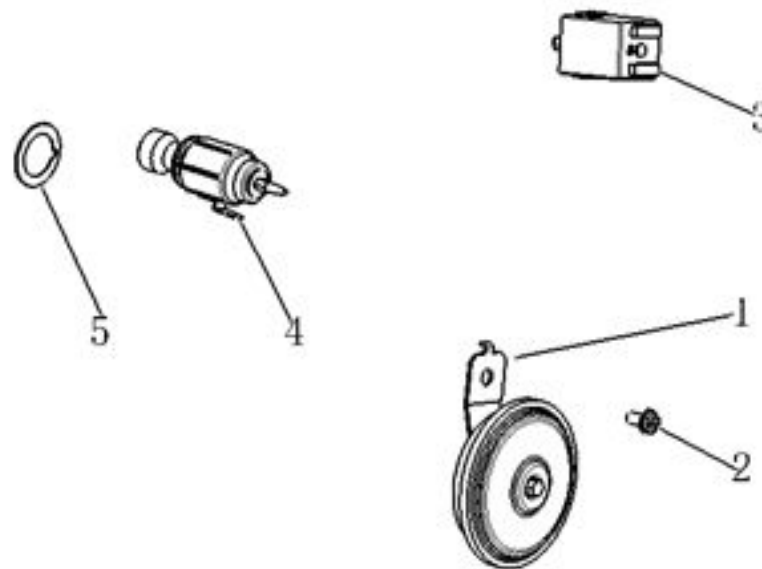
Pos.	Référence	Description	Qté	Modèle	Note	Disp.
3	4004010-KP01	Faisceau de plafonnier	1			O
4	6105416-01	Écarteur	11			O



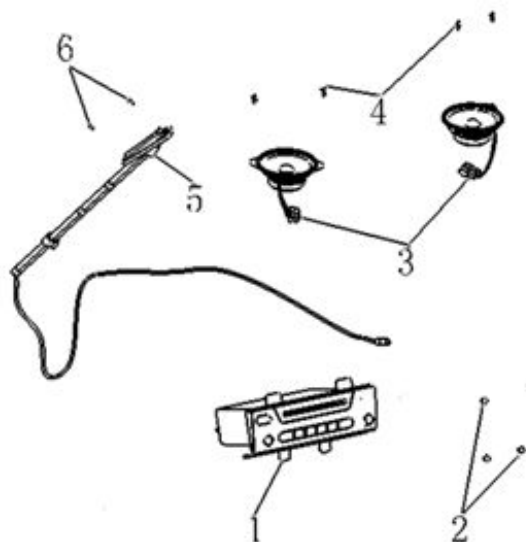
Pos.	Référence	Description	Qté	Modèle	Note	Disp.
3	Q2714816	Vis à tôle à tête cylindrique à empreinte cruciforme	2			O
4	Q2140516	Vis à tôle à tête cylindrique à empreinte cruciforme	1			O
5	3774010-VC02	Commodo	1			O
6	Q2140516	Vis à tôle à tête cylindrique à empreinte cruciforme	3			O
7	3704000-KC02	Neiman	1			O
8	3704050-03	Ébauche de clé	1			O
9	3745101-KP01	Couvercle de l'interrupteur A/C	1			O
9	3745100-KP01	Interrupteur A/C	1			O
10	3748011-KP01	Couvercle de l'interrupteur de dégivrage arrière	1			O
11	4116050-VC01	Interrupteur de feux antibrouillard avant	1			O
12	4116060-VC01	Interrupteur de feux antibrouillard arrière	1			O
13	3710010-EJ01	Bouton de réglage de hauteur de phare	1			O
16	3746050-01	Commande de lève-vitre électrique gauche	1			O
19	3758010-01	Interrupteur de signal de porte avant,	1			O
23	3746070-01	Commande de lève-vitre électrique droite	1			O



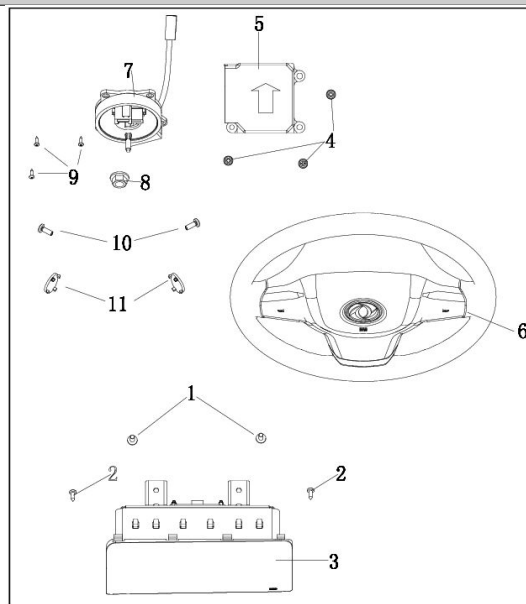
Pos.	Référence	Description	Qté	Modèle	Note	Disp.
1	5207100-02	Réservoir et pompes d'essuie glace	1			O
2	09128-06001	Vis à tête hexagonale à empreinte cruciforme	2			O
3	8200001-01	Autocollant	1			O
4	5205020-01	Tringlerie	1			O
5	Q32006	Écrou	2			O
6	3741010-01	Moteur d'essuie-glace	1			O
7	09128-06001	Vis à tête hexagonale à empreinte cruciforme	3			O
8	5207010-01	Assemblage de tuyau de lave glace (avant)	1			O
9	5207020-01	Gicleur avant	2			O
10-1	5205070-01	Bras d'essuie-glace	2			O
11	Q32008	Écrou hexagonal	2			O
12	8220018-01	Cache écrou	2			O



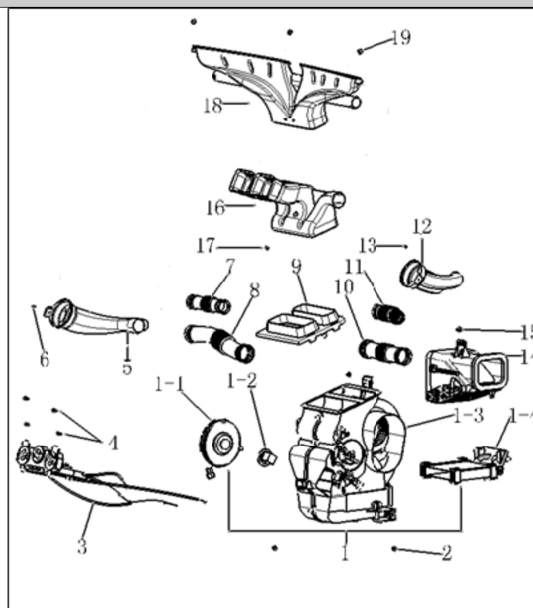
Pos.	Référence	Description	Qté	Modèle	Note	Disp.
1	3721010-01	Klaxon électrique	1			O
2	Q1840812	Boulon à bride hexagonale	1			O
3	3735090-01	Centrale clignotant	1			O
4	3725010-01	Allume cigare	1			O



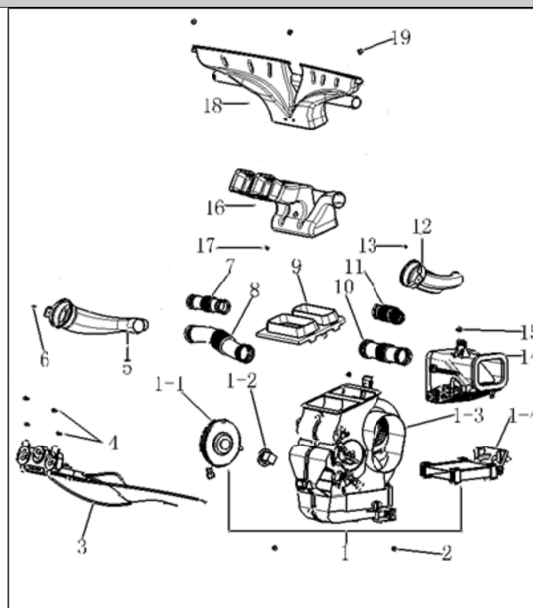
Pos.	Référence	Description	Qté	Modèle	Note	Disp.
1	7901010-VC05	Autoradio avec lecteur MP3	1			O
2	Q2714813	Vis à tôle à tête cylindrique Phillips	8			O
3	7901020-02	Haut parleur	2			O
4	Q2714813	Vis à tôle à tête cylindrique Phillips	4			O
5	7903010-01	Antenne	1			O



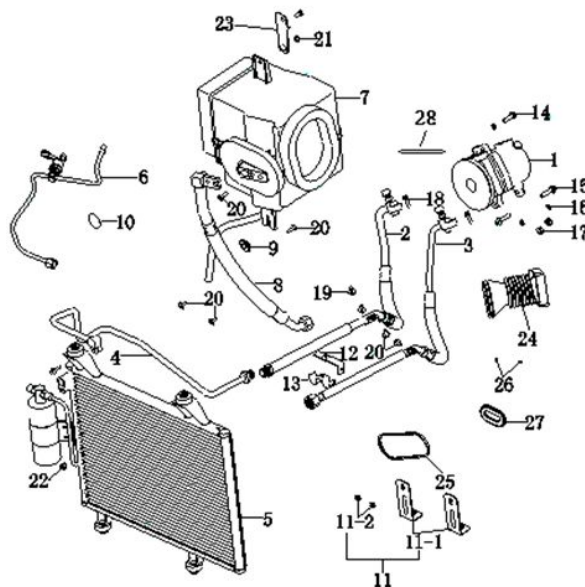
Pos.	Référence	Description	Qté	Modèle	Note	Disp.
1	Q1840612	Boulon à bride hexagonale	2			O
2	Q2714813	Vis à tôle à tête cylindrique Phillips	2			O
3	5820200-KA01	Airbag passager	1			O
5	3658100-KB01	Centrale airbag	1			O
6	3402020-01	Volant avec airbag	1			O
6-1	5820100-KA01	Airbag conducteur	1			O
7	5827010-01	Platine multi pistes	1			O
8	09159-12004	Écrou à denture hexagonale	1			O



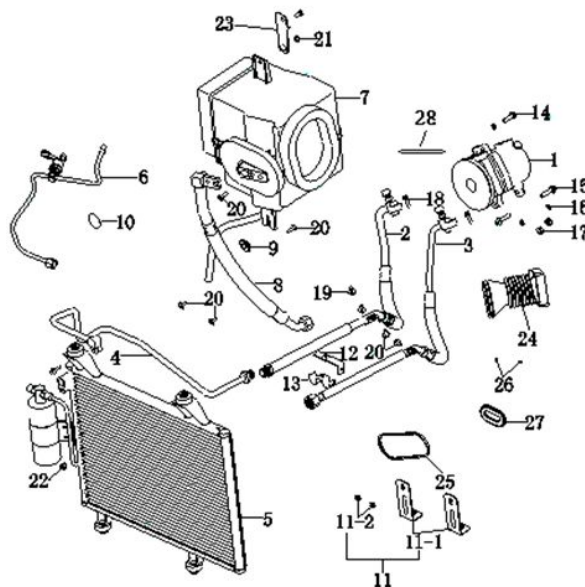
Pos.	Référence	Description	Qté	Modèle	Note	Disp.
1	8101000-01	Ensemble chauffage	1		C	O
1-1	8101010-01	Moteur électrique de chauffage	1		C	O
1-2	8101050-01	Résistance du moteur électrique de chauffage	1		C	O
1-3	8101060-01	Boîtier	1		C	O
1-4	8101030-01	Radiateur de chauffage	1		C	O
2	Q32006	Écrou hexagonal	3			O
3-1	8112000-EJ01	Commande de chauffage	1			O
3-2	8112000-KA01	Commande de chauffage avec bouton A/C	1			O
4	Q2714816	Vis à tôle à tête cylindrique à empreinte cruciforme	4			O
5	8102640-KP01	Tuyau de dégivrage et ventilation gauche	1			O
6	Q2714816	Vis à tôle à tête cylindrique à empreinte cruciforme	1			O
7	8102611-KP01	Tuyau de désembuage gauche	1			O
8	8123100-KP01	Tuyau de ventilation gauche	1			O
9	8101200-01	Jonction	1		C	O
10	8123200-KP01	Tuyau de ventilation droit	1			O
11	8123200-KP01	Tuyau de désembuage droit	1			O



Pos.	Référence	Description	Qté	Modèle	Note	Disp.
12	8102650-KP01	Tuyau de dégivrage et ventilation droit	1			O
13	Q2714816	Vis à tôle à tête cylindrique à empreinte cruciforme	1			O
14	8108200-01	Boîtier de prise d'air	1		C	O
15	09128-06002	Vis à bride hexagonale à empreinte cruciforme	1			O
16	8108100-KP01	Conduit de ventilation	1			O
17	Q2714816	Vis à tôle à tête cylindrique à empreinte cruciforme	1			O
18	8102660-KP01	Buses de dégivrage	1			O
19	Q2714816	Vis à tôle à tête cylindrique à empreinte cruciforme	3			O



Pos.	Référence	Description	Qté	Modèle	Note	Disp.
1	8111000-03	Compresseur avec embrayage électromécanique	1			O
2	8108110-KH05	Tuyau d'aspiration du compresseur	1			O
3	8108120-KJ01	Tuyau de refoulement du compresseur	1			O
4	8108210-KP01	Tuyau d'admission du condenseur	1			O
5	8105100-KP01	Ensemble condenseur (avec accessoires)	1			O
6	8108310-KP01	Tuyau d'entrée de l'évaporateur	1			O
7	8107200-01	Ensemble évaporateur	1			O
8	8108320-01	Tuyau de sortie de l'évaporateur	1			O
9	8111807-01	Couvercle d'étanchéité du trou d'écoulement de l'évaporateur avant	1			O
10	8200001-01	Adhésif	2			O
13	8111602-01	Clip de maintien des tuyaux	1			O
14	Q1840825	Boulon à bride hexagonale	3			O
15	Q1840830	Boulon à bride hexagonale	2			O
16	Q40308	Rondelle à ressort	3			O
17	Q32008	Écrou hexagonal	3			O
19	09128-06002	Vis à tête hexagonale à empreinte cruciforme	7			O



Pos.	Référence	Description	Qté	Modèle	Note	Disp.
20	09128-06003	Vis à tête hexagonale à empreinte cruciforme	2			O
22	Q32006	Écrou hexagonal	1			O
24	8108201-01	Tuyau	1			O
25	8111601-01	Courroie du compresseur	1			O
26	8240009-01	Bouchon	2			O
27	8220322-01	Bouchon	1			O